

A woman with glasses and a white apron over a light-colored short-sleeved shirt is smiling and holding two large, round loaves of bread. She is standing in a bakery with shelves of various breads in the background. A green banner is overlaid on the image with white text.

**VOUS CHERCHEZ UN EMPLOI ?
TROUVONS-LE... ENSEMBLE**

The logo for LE FOREM, featuring the text "LE FOREM" in white and yellow on a blue square background with a white border.

LE FOREM

TROUVER DES OFFRES D'EMPLOI	p.3
RÉDIGER VOTRE CV ET VOTRE LETTRE DE MOTIVATION	p.7
METTRE TOUTES LES CHANCES DE VOTRE CÔTÉ	p.10

SE POSITIONNER SUR UN MÉTIER

Définir ce que vous allez faire, c'est la première étape vers l'emploi. Connaître « votre » métier, c'est construire les bases nécessaires pour effectuer une recherche d'emploi efficace.

Pour vous aider dans cette démarche, la plateforme en ligne Horizons emploi accessible via www.leforem.be est une source d'informations considérable sur les métiers et les formations.

Grâce à Horizons emploi, découvrez :

- plus de 800 métiers, leurs caractéristiques et les offres d'emplois qui s'y rapportent ;
- 34 secteurs d'activité où s'exercent ces métiers ;
- les études et/ou formations qui peuvent vous y mener.



TROUVER DES OFFRES D'EMPLOI

Il existe de nombreux moyens de trouver des offres d'emploi. Les sites Internet du Forem (www.leforem.be), du VDAB (www.vdab.be) et d'Actiris (www.actiris.be) sont des portes ouvertes sur le monde du travail, près de chez vous ou à l'étranger.

Consultez également les offres des agences d'intérim, les panneaux d'affichage des Maisons de l'Emploi et des Carrefours Emploi Formation. Soyez aussi attentif aux informations données par d'autres demandeurs d'emploi, le bouche-à-oreille permettant aussi d'être informé sur les attentes de telle ou telle entreprise.

Vous trouverez des offres d'emploi, notamment :

- Dans les journaux, les toutes-boîtes, à la télévision, à la radio... Les canaux classiques d'information restent des sources efficaces d'offres d'emploi.
- Sur de nombreux sites Internet spécialisés. Il est aussi utile de visiter régulièrement les sites d'entreprises visées par votre recherche d'emploi.
- Sur les devantures de magasins, via vos réseaux sociaux (bouche-à-oreille) et via les candidatures spontanées.
- Dans les agences d'intérim.
- Dans les points de contact du Forem et de ses partenaires.
- Sur www.leforem.be, consultez des milliers d'offres.

Recevez aussi des offres qui correspondent à vos compétences via un conseiller du Forem, par courrier et/ou SMS.

Quelques astuces pour améliorer vos résultats :

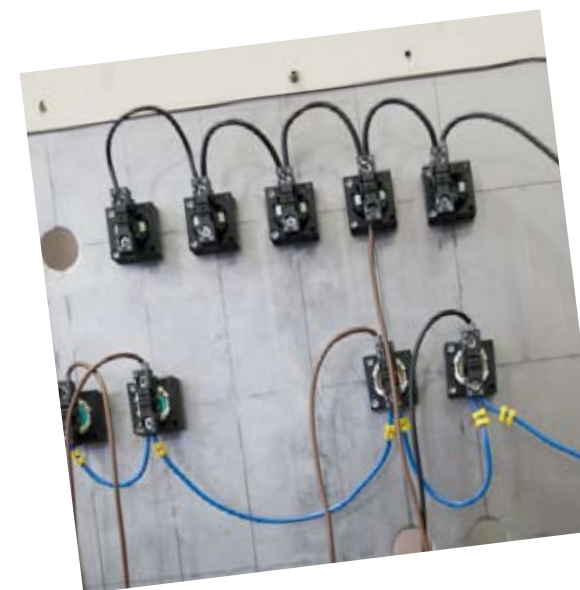
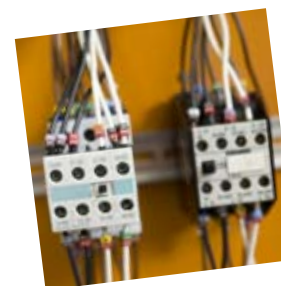
- Répondre rapidement aux offres trouvées.
- Placer votre CV en ligne.
- Envoyer des candidatures spontanées aux entreprises qui vous intéressent.
- Constituer un réseau social vous permettant de rester informé des opportunités d'emploi qui se présentent.
- Être ouvert et parler de votre recherche d'emploi autour de vous. Le bouche-à-oreille est souvent très efficace.

Vous n'avez pas d'accès à Internet ? Rendez-vous dans une Maison de l'Emploi ou un Carrefour Emploi Formation. Des ordinateurs y sont à votre disposition. Trouvez leurs coordonnées en fin de brochure.

En plaçant votre CV en ligne sur www.leforem.be, vous multipliez vos chances de trouver un emploi. Entre autres, par la sélection automatique entre les offres d'emploi déposées et les CV en ligne. De nombreuses entreprises utilisent cet outil pour recevoir des CV correspondant à leurs offres.



Vous souhaitez des conseils pour rédiger votre CV ? Rendez-vous dans une Maison de l'Emploi ou un Carrefour Emploi Formation. Des conseillers y sont à votre disposition. Trouvez leurs coordonnées en fin de brochure.



RÉDIGER VOTRE CV ET VOTRE LETTRE DE MOTIVATION

RÉDIGER UN BON CV est une étape incontournable dans votre recherche d'emploi. En effet, il est votre première carte de visite. N'oubliez pas d'y indiquer l'ensemble de vos compétences et aptitudes.

Un bon CV contient :

- **Vos coordonnées complètes** permettant à l'employeur de déterminer qui vous êtes et de vous contacter.
- **Vos formations**, les mises à niveau ou autres recyclages.
- **Vos expériences professionnelles**. Cette partie doit être la plus complète possible et préciser tous les emplois effectués. Chacune de vos expériences est un atout et montre votre détermination à être actif.
- **Vos connaissances** au sens large. Cela comprend les langues, l'informatique et, plus précisément, ce qui vous permet de vous différencier des autres candidats. Pensez aussi à tout ce que vous avez appris pendant vos loisirs.
- **Vos centres d'intérêt** permettant à l'employeur de mieux cerner votre personnalité et de voir si celle-ci est en adéquation avec ce qu'il attend de la personne qu'il recrute.



LA LETTRE DE MOTIVATION est un moyen important pour convaincre votre futur employeur de ce que vous pouvez apporter à son entreprise. Elle doit donc attirer l'attention et démontrer à l'employeur que vous avez les compétences pour le poste proposé.

Une bonne lettre de motivation respecte certaines règles :

- **La synthèse**, le futur employeur n'a pas toujours le temps de lire de longs courriers.
- **La précision** afin de ne laisser aucun doute à l'employeur.
- **Le choix des termes utilisés** en fonction du poste visé.
- **La personnalisation** de la lettre qui montre votre intérêt pour une offre d'emploi spécifique.
- **Une bonne présentation** (orthographe et formulation).

L'entretien d'embauche se prépare avec soin afin d'anticiper les demandes du futur employeur. Des conseillers sont là pour vous y aider. Divers tests de recrutement sont parfois organisés. De nombreux sites Internet vous permettent de préparer ces entretiens d'embauche et ces tests de recrutement grâce à une approche pratique.

Vous souhaitez des conseils pour rédiger votre lettre de motivation ? Rendez-vous dans une Maison de l'Emploi ou un Carrefour Emploi Formation. Des conseillers y sont à votre disposition. Trouvez leurs coordonnées en fin de brochure.



METTRE TOUTES LES CHANCES DE VOTRE CÔTÉ

Les métiers en pénurie

Certains métiers manquent de main-d'œuvre, en Wallonie comme en Flandre et à Bruxelles. D'autres sont en évolution continue. Régulièrement, le Forem présente un métier: son évolution, les compétences attendues par les employeurs, les offres d'emploi, les filières de formation. Découvrez-les sur www.leforem.be et en participant aux séances d'information organisées par les Carrefours Emploi Formation. Pour ces métiers, nos conseillers vous proposent d'évaluer vos compétences grâce au screening et, le cas échéant, vous aident à trouver la formation la plus adéquate.

Les aides à l'emploi

Lors d'engagement, les entreprises peuvent bénéficier d'avantages financiers. Renseignez-vous. Certains correspondent peut-être à votre profil et pourront être considérés comme un argument de poids lors de votre entretien d'embauche. Pensez par exemple au Plan Formation-Insertion (PFI) et aux Aides à la Promotion de l'Emploi (APE).

Valider vos compétences

Il s'agit de faire reconnaître vos compétences acquises lors de vos différents emplois ou par un autre moyen que les filières d'apprentissage classiques. Pour ce faire, inscrivez-vous à une épreuve de validation (mise en situation professionnelle) auprès d'un Centre de Validation. Retrouvez les coordonnées de ces Centres sur www.validationdescompetences.be.

Pour ces différents points et pour tous ceux qui pourraient vous venir à l'esprit, n'hésitez pas à faire appel à un conseiller du Forem. Il est à votre écoute et de bon conseil pour vous permettre de trouver rapidement un emploi.

56 Maisons de l'Emploi sont implantées en région wallonne. Il y en a certainement une près de chez vous !

ANS	Rue des Ecoles, 5 - 4430 ANS
ATH - BRUGELETTE - CHIEVRES	Rue de la Station 41 - 7800 ATH
BASSENGE	Rue G. Fraikin, 24 - 4690 BASSENGE
BEAURAING	Faubourg Saint Martin, 26 - 5570 BEAURAING
BELOEIL (Basècles)	Grand Place 1A - 7971 BASECLES
BERNISSART	Ruelle des Médecins, 5 - 7320 BERNISSART
BERTRIX - HERBEUMONT	Place des Trois Fers 7 - 6880 BERTRIX
BEYNE-HEUSAY	Rue Ferrer,7 - 4610 BEYNE-HEUSAY
BINCHE	Avenue Jean Derave, 8A - 7130 BINCHE
BRAINE-LE-COMTE	Rue Ferrer,11 - 7090 BRAINE-LE-COMTE
BRUNEHAUT - ANTOING - RUMES	Rue des Combattants 55 A - 7620 BLEHARIES
CHAPELLE-LEZ-HERLAIMONT	Rue Solvay, 17 - 7160 CHAPELLE-LEZ-HERLAIMONT
CHATELET	Rue Soupart, 13 - 6200 CHATELET
CHIMAY	Chaussée de Couvin, 59 - 6460 CHIMAY
COLFONTAINE	Rue du Pont d'Arcole, 14 - 7340 COLFONTAINE
COMBLAIN-AU-PONT - ESNEUX - HAMOIR	Rue du Grand Pré, 25 - 4170 COMBLAIN-AU-PONT
COMINES - WARNETON	Rue de la Morte Lys, 99 Z - 7780 COMINES
DURBUY	Rue Petit Barvaux, 2A - 6940 BARVAUX
ERQUELINNES	Rue de la Gare, 26 - 6560 SOLRE-SUR-SAMBRE
ESTAIMPUIS - CELLES - MONT-DE-L'ENCLUS - PECQ	Rue de Menin, 2 - 7730 ESTAIMPUIS
ETALLE - HABAY - TINTIGNY	Place des Chasseurs Ardennais, 8 - 6740 ETALLE
FLEMALLE	Place E. Vinck II travée 5-6 - 4400 FLEMALLE
FLERON	Rue de Romsée 16 - 4620 FLERON
FRAMERIES - QUEVY	Rue de la Victoire, 2 - 7080 FRAMERIES
GEDINNE - BIEVRE - VRESSE-SUR-SEMOIS	Place des Chasseurs Ardennais, 4 - 5575 GEDINNE
GEMBLOUX	Rue Elisabeth, 19A - 5030 GEMBLOUX
GENAPPE	Espace 2000, 7A - 1470 GENAPPE
GRÂCE-HOLLOGNE	Rue de l'Hotel Communal, 28 - 4460 GRÂCE-HOLLOGNE
HANNUT	Place des Déportés et des Réfractaires,1 - 4280 HANNUT
HERSTAL	Rue Laixheau 28 - 4040 HERSTAL
LESSINES	Rue de la Fabrique, 11 - 7860 LESSINES
LEUZE-EN-HAINAUT - FRASNES-LEZ-ANVAING	Rue d'Ath, 33/1 - 7900 LEUZE-EN-HAINAUT
LIBRAMONT-CHEVIGNY	Grand Rue, 37 - 6800 LIBRAMONT
MANAGE	Place Edouard Bantigny, 4 - 7170 MANAGE
MORLANWELZ	Rue Jean Jaures 1 - 7140 MORLANWELZ
ORP-JAUCHE - HELECINE - LINCENT - RAMILLIES	Rue Sylvain Bawin, 46-48 - 1350 ORP-JAUCHE
OTTIGNIES - LOUVAIN LA NEUVE	Rue du Moulin, 9 - 1340 OTTIGNIES
PERUWELZ	Rue des Sapins, 10 - 7603 BON-SECOURS
PERWEZ	Rue de la Station,11 - 1360 PERWEZ
PHILIPPEVILLE - DOISCHE - WALCOURT	Place d'Armes, 16 - 5600 PHILIPPEVILLE
PONT-A-CELLES	Place Communale, 22 - 6230 PONT-A-CELLES
QUAREGNON	Rue de Paturages, 32 - 7390 QUAREGNON
RIXENSART	Avenue de Mérode, 81 - 1330 RIXENSART
ROCHFORT - HOUYET	Rue Sous-le-Château, 1a - 5580 ROCHFORT
SAINT-GHISLAIN (Tertre)	Place de Tertre, 3 / 03 - 7333 TERTRE
BASSE SAMBRE (Sambreville)	Rue du Comté, 47A - 5060 SAMBREVILLE
SOIGNIES	Place Verte, 32 - 7060 SOIGNIES
SOUMAGNE	Rue de l'Egalité, 36 - 4630 SOUMAGNE
STAVELOT - STOUMONT - TROIS-PONTS	Place St Remacle, 33/4 - 4970 STAVELOT
TROOZ - CHAUDFONTAINE	Rue de l'Eglise, 22 - 4870 TROOZ
VIELSALM	Rue de l'Hôtel de Ville, 20 - 6690 VIELSALM
VIRTON - ROUVROY	Rue Charles-Magnette, 19 - 6760 VIRTON
WANZE	Chaussée de Wavre, 16 - 4520 WANZE
WAREMME	Avenue Henri Monjoie, 48 - 4300 WAREMME
WATERLOO	Chaussée de Bruxelles, 436 - 1410 WATERLOO
WELKENRAEDT	Place des Combattants, 21 - 4840 WELKENRAEDT

Relais de l'Emploi:

Droixhe	Avenue de Lille 2/1 - 4000 LIEGE
Sainte Marguerite	Rue Sainte Marguerite 28 - 4000 LIEGE

Retrouvez leurs coordonnées complètes sur www.leforem.be.

Coordonnées des Carrefours Emploi Formation :

ARLON

Rue de Diekirch 38 - Espace Didier - 6700 ARLON
Tél.: 063/67 03 32
carrefouremploiformation.arlon@forem.be

CHARLEROI

Rue de l'Ecluse 16 - 6000 CHARLEROI
Tél.: 071/23 05 03
carrefouremploiformation.charleroi@forem.be

HUY

Place Saint Séverin, 5A - 4500 HUY
Tél.: 085/27 41 31
Chaussée de Liège, 51 - 4500 HUY
Tél.: 085/27 09 80
carrefouremploiformation.huy@forem.be

LA LOUVIÈRE

Rue de Brouckère, 20 - 7100 LA LOUVIÈRE
Tél.: 064/23 90 50
Rue de la Closière, 36 - 7100 LA LOUVIÈRE
Tél.: 064/23 52 73
carrefouremploiformation.lalouviere@forem.be

LIÈGE

Quai Banning 4 - 4000 LIEGE
Tél.: 04/254 57 42
carrefouremploiformation.liege@forem.be

MARCHE-EN-FAMENNE

Rue Victor Libert 1 - 6900 Marche-en-Famenne
Tél.: 084/24 58 61
carrefouremploiformation.marche@forem.be

MONS

Rue des Canonniers 32 - 7000 MONS
Tél.: 065/38 21 00
carrefouremploiformation.mons@forem.be

MOUSCRON

Rue du Midi 61 - 7700 MOUSCRON
Tél.: 056/85 51 50
carrefouremploiformation.mouscron@forem.be

NAMUR

Avenue Prince de Liège, 137/bâtiment C - 5100 JAMBES
Tél.: 081/48 67 07
carrefouremploiformation.namur@forem.be

NIVELLES

Rue de Soignies, 7 - 1400 NIVELLES
Tél.: 067/88 42 40
carrefouremploiformation.nivelles@forem.be

TOURNAI

Rue des Puits l'eau, 10 - 7500 TOURNAI
Tél.: 069/88 11 00
Rue Childéric, 53 - 7500 TOURNAI
Tél.: 069/88 28 40
carrefouremploiformation.tournai@forem.be

VERVIERS

Rue du Collège 1/3 - 4800 VЕРVIERS
Tél.: 087/59 03 00
carrefouremploiformation.verviers@forem.be

Retrouvez le planning de leurs activités et leurs heures d'ouverture sur www.leforem.be.

PLUS D'INFOS ?

WWW.LEFOREM.BE - TEL 0800/93 947

(du lundi au vendredi de 8 h à 17 h)