

### Installateur/installatrice d'équipements sanitaires et thermiques (42212 )

#### Informations sur le groupe de métiers

##### Les métiers du groupe

Fontainier . . . . .	6
Monteur frigoriste . . . . .	7
Monteur en sanitaire et chauffage . . . . .	9
Monteur en climatisation (air conditionné) . . . . .	11

#### Informations sur l'ensemble des métiers du groupe

##### Conditions générales d'exercice de ce groupe de métiers

- L'emploi/métier s'exerce en équipe, sous abri dans les locaux clos et couverts des chantiers de constructions neuves, de réhabilitation ou chez des particuliers. L'activité comporte des déplacements (changements fréquents de chantier), les horaires sont réguliers, mais les opérations de maintenance et de dépannage peuvent entraîner des dépassements. L'activité implique des manipulations répétées de charges lourdes et importantes. Elle nécessite de respecter strictement des normes de sécurité (branchement et installation des équipements...).

##### Lieux d'exercices

- Chantier bâtiment.
- Domicile de particulier.

##### Conditions de travail

- Astreintes (nuit, dimanche...).
- Déplacements en clientèle.

##### Métiers proches (Voir aussi)

- [Maintenicien/maintenicienne des systèmes thermiques, climatiques et frigorifiques \(52332\)](#)

##### Ne pas confondre avec

- Monteur en thermique industrielle.
- Tuyauteur.

#### Liens

Ci-dessous vous trouverez une liste non-exhaustive d'organismes officiels en lien avec le métier.

AQUAWAL

Union professionnelle des opérateurs publics du cycle de l'eau en Wallonie

<http://https://www.aquawal.be/fr/index.html?IDC=467>

ARGB	Association royale des gaziers Belges <a href="http://www.cerga.be/fr/argb-et-contacts">http://www.cerga.be/fr/argb-et-contacts</a>
BELGAQUA	Fédération belge du secteur de l'eau <a href="http://www.belgaqua.be/">http://www.belgaqua.be/</a>
BRAFCO	Fédération Butane Propane <a href="http://www.brafco.be/FR">http://www.brafco.be/FR</a>
CCW	Confédération Construction Wallonne <a href="http://https://www.confederationconstruction.be/wallonie/Home.aspx">http://https://www.confederationconstruction.be/wallonie/Home.aspx</a>
Constructiv	Prestataire de services pour le secteur de la construction <a href="http://https://www.constructiv.be/fr-BE/">http://https://www.constructiv.be/fr-BE/</a>
FEDELEC	Fédération Nationale des Installateurs - Electriciens dans l'Industrie et le Bâtiment <a href="http://https://www.techlink.be/fr/home">http://https://www.techlink.be/fr/home</a>
FEE	Fédération de l'Electricité et de l'Electronique <a href="http://https://www.feebel.be/fr/">http://https://www.feebel.be/fr/</a>
FESAH	Fédération des grossistes en techniques sanitaires et de chauffage en Belgique <a href="http://https://www.fesah.be/fr/">http://https://www.fesah.be/fr/</a>
NELECTRA	Fédération du secteur de l'électro <a href="http://https://www.nelectra.be/fr/home">http://https://www.nelectra.be/fr/home</a>
SYNERGRID	Fédération des Gestionnaires de Réseaux Electricité et Gaz en Belgique <a href="http://www.synergrid.be">http://www.synergrid.be</a>
UBF-FRIXIS	Union Royale Belge du Froid et du Conditionnement de l'Air (FRIXIS vzw) <a href="http://https://www.frixis.be/fr">http://https://www.frixis.be/fr</a>
VOLTA	Centre pour l'éducation et la formation professionnelle pour le secteur des électriciens <a href="http://https://www.volta-org.be/fr">http://https://www.volta-org.be/fr</a>

## Analyses sur le groupe de métiers

### Le métier sur le marché de l'emploi

L'installateur d'équipements sanitaires et thermiques fait référence à plusieurs métiers : le monteur en sanitaire et chauffage, le fontainier, le monteur en climatisation et le monteur frigoriste.

À part pour le fontainier, la personne qui souhaite exercer en tant qu'indépendant doit prouver ses connaissances de gestion de base et fournir la preuve de ses compétences professionnelles spécifiques afin de s'inscrire à la Banque Carrefour des Entreprises. La formation de sécurité de base (VCA) qui atteste qu'un travailleur est en mesure de respecter des normes de sécurité très strictes est un plus. Cette fonction nécessite de respecter strictement des normes de sécurité (branchement et installation des équipements, ...).

Les personnes, âgées de plus de 18 ans, qui ont développé des compétences de monteur en chauffage et sanitaire, de fontainier ou de monteur frigoriste par la pratique peuvent faire reconnaître leurs compétences de façon officielle via une validation de compétences - <http://www.cvdc.be>.

Depuis 2009, l'Arrêté Entretien wallon est en vigueur et implique que toute personne qui effectue l'installation, le contrôle ou l'entretien d'appareils de chauffage à combustibles solides, liquides et gazeux doit être agréée. Les agréments attestant de la maîtrise des divers combustibles sont parfois demandés pour exercer le métier de monteur. En effet, il n'est pas rare qu'une entreprise recherche une personne qui sera chargée, la plupart du temps, de monter de nouvelles installations de chauffage mais qui pourrait également intervenir ponctuellement pour la mise en service et/ou le dépannage d'une installation. Disposer des agréments constitue alors un atout pour décrocher un emploi de monteur.

Depuis 2013, les installateurs de systèmes de production d'énergie renouvelable doivent être porteurs du certificat « Qualiwall ». Les technologies visées sont l'installation de chaudière biomasse, systèmes solaires photovoltaïques ou thermiques, systèmes géothermiques superficiels ou pompes à chaleur. Cette certification, d'une validité de 5 ans à partir de la date d'octroi, est automatiquement reconnue dans les deux autres régions.

Pour ce métier, des difficultés de recrutement ont été, au fil des ans, pointées par les employeurs. Des informations complémentaires sont disponibles dans la liste des fonctions critiques et métiers en pénurie présente sur [leforem.be](http://leforem.be).

Les propositions de recrutement connues du Forem en 2020 sont, pour la plupart (75 %), communiquées par les partenaires privés du Forem. L'analyse des informations contenues dans les 1.117 offres d'emploi gérées par le Forem (hors partenaires) indique que 45 % des contrats sont de type intérimaire et plus d'un tiers à durée indéterminée.

La majorité des entreprises cherchent un candidat expérimenté (79 %) ; un peu plus d'un tiers avec moins d'un an d'expérience.

Les différents plans mis en place par le Gouvernement wallon pourraient entraîner un besoin de main-d'oeuvre pour les entreprises. Le « Plan Wallon d'Investissements Stratégiques » (PWIS) injectera 5 milliards d'euros sur la période 2019-2024 dont 70 % via des projets de construction, ce qui générera des milliers d'emplois. Le « plan hôpitaux » 2019-2024 devrait continuer à porter la rénovation dans le segment non-résidentiel. Enfin, pour atteindre les objectifs européens d'ici 2050, le Gouvernement wallon a adopté la stratégie wallonne de rénovation énergétique à long terme du bâtiment pour des logements privés, bâtiments publics, ainsi que des logements publics non encore rénovés.

**Voir aussi :**

- <http://www.cvdc.be>

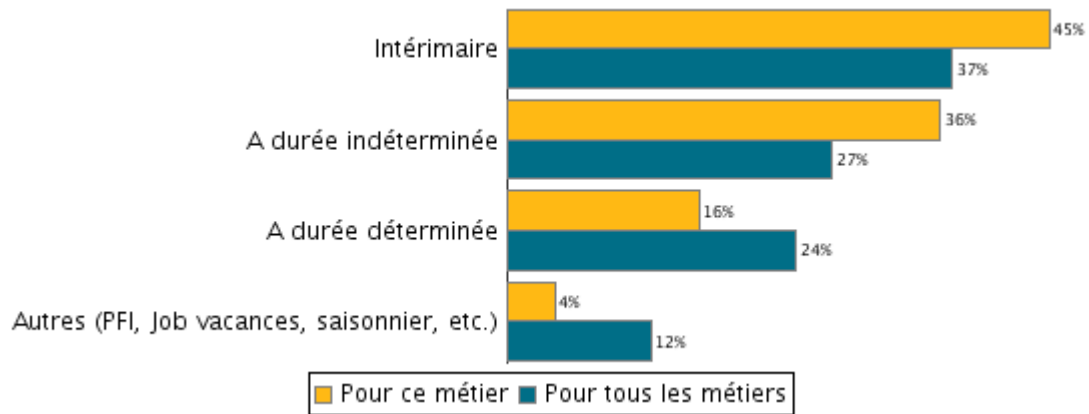
### *Évolution de l'emploi (estimations)*

Installateur/installatrice d'équipements sanitaires et thermiques

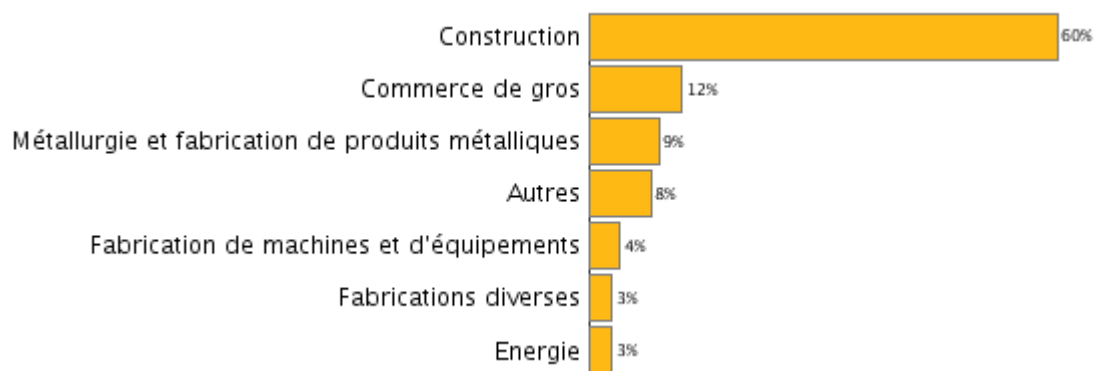
### *Analyse des offres d'emploi reçues par le Forem pour ce groupe de métiers*

*Evolution du nombre d'emplois (travailleurs)*

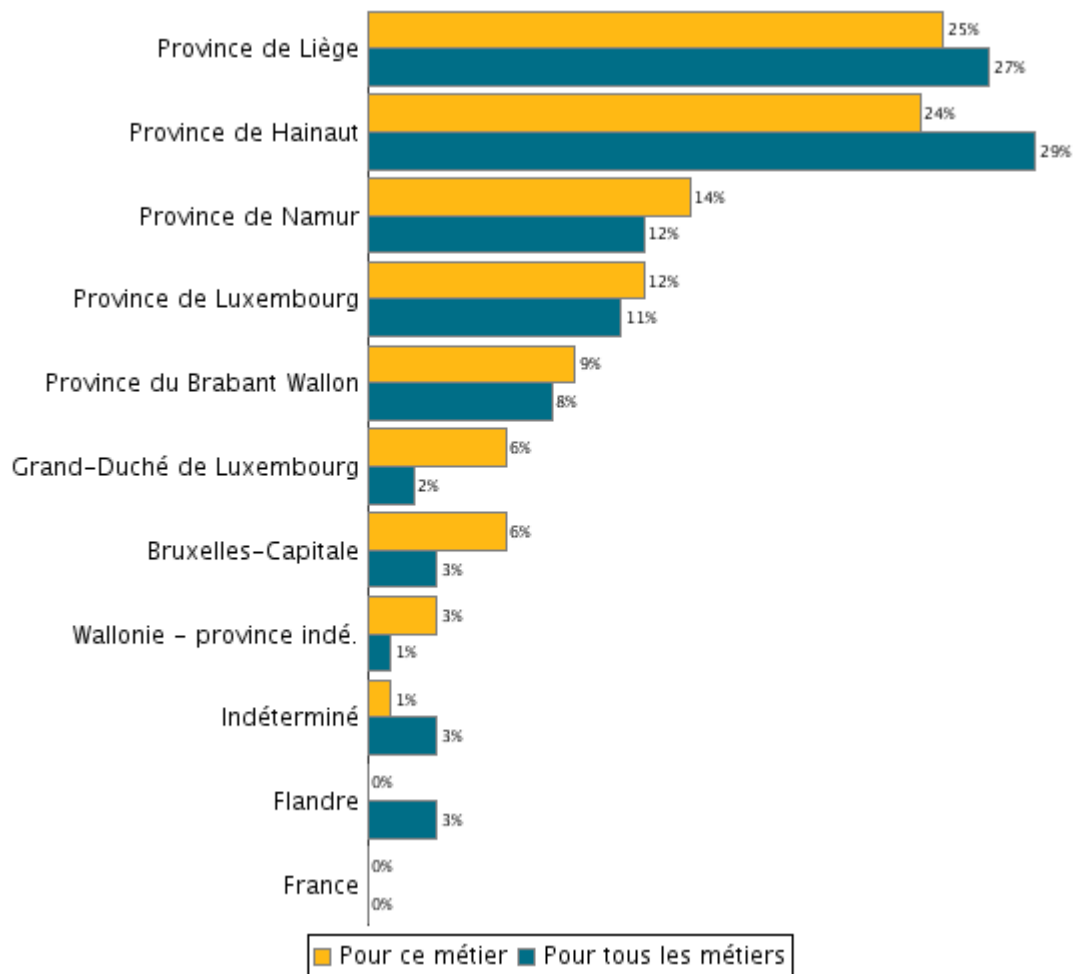
Types de contrats de travail proposés par les employeurs (2020)



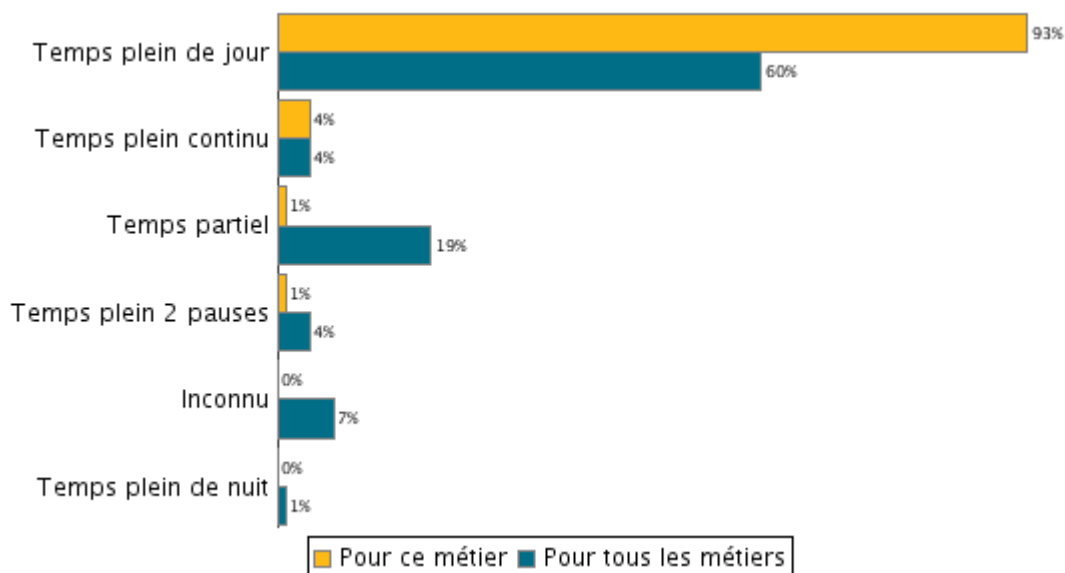
Principaux secteurs d'activités à l'origine des opportunités d'emploi (2020)



Répartition géographique des entreprises émettrices d'opportunités d'emploi (2020)



Types de régimes de travail proposés par les employeurs (2020)



**Description des métiers du groupe**

Prépare, pose et répare tous les éléments d'un raccordement au réseau public de distribution d'eau.

### Activités du métier

#### Activités de base

- Acheminer les matériaux et matériel sur le lieu de mise en oeuvre
- Poser des canalisations et des accessoires
- Raccorder l'installation au réseau
- Assurer l'étanchéité des canalisations et des organes accessoires
- Effectuer les contrôles et réglages préalables à la mise en service des installations
- Vérifier régulièrement l'état et entretenir les équipements du réseau de distribution
- Détecter les anomalies (fuites, suintements, odeurs, fumées...) et effectuer les opérations de première urgence
- Réparer, par remplacement ou remise en état, les éléments ou organes défectueux
- Prendre les mesures de protection individuelle et collective nécessaires à la sécurité du chantier
- Assurer la maintenance de premier niveau des outils et du matériel
- Nettoyer et ranger son poste de travail

#### Activités spécifiques

- Réaliser un schéma d'installation
- Planifier les interventions auprès de la clientèle
- Gérer les relations avec la clientèle
- Etablir des factures
- Etablir des devis
- Approvisionner les chantiers (recherche des matériaux, matériels... et commande)
- Encadrer une équipe

#### Aptitudes à l'emploi

- Respecter les horaires convenus
- Réagir rapidement, avec calme et maîtrise de soi, en présence d'un événement soudain
- Appliquer rigoureusement les règles de l'entreprise en matière de sécurité, d'hygiène et de respect de l'environnement
- Respecter la déontologie et appliquer la réglementation et les instructions en vigueur dans l'entreprise
- Présenter une image positive de l'entreprise
- S'intégrer dans l'environnement de travail
- Se tenir informé de l'évolution du métier
- Communiquer aisément
- Adhérer aux objectifs de l'entreprise
- Travailler méthodiquement et rigoureusement
- Garantir la qualité de service

- S'adapter aux exigences particulières d'un chantier
- Coordonner ses interventions avec les différents membres de l'équipe et/ou les autres corps de métier
- Respecter rigoureusement des consignes
- Etre capable de résoudre des problèmes et de faire face aux cas d'urgence
- Faire preuve de polyvalence
- Manipuler des charges
- Apprécier le contact clientèle
- Etre disponible
- Etre autonome
- Supporter la chaleur et les intempéries
- Posséder une bonne condition physique
- Accepter de travailler les dimanches et jours fériés

### *Autres appellations*

#### *Fonctions*

- Poseur de compteur d'eau (422120201)

#### *Synonymes*

- Poseur de tuyaux eau/fontainier
- Fontainière

## **Monteur frigoriste**

Procède au montage des composants d'installations frigorifiques, de conditionnement d'air et de pompes à chaleur. Contrôle l'étanchéité du montage réalisé. Effectue la mise sous vide de l'installation et la prépare au remplissage par l'agent réfrigérant.

### *Activités du métier*

#### *Activités de base*

- Monter les composants frigorifiques
- Monter les tuyauteries en cuivre par brasage
- Effectuer les raccordements du circuit frigorifique
- Monter les canalisations et composants non frigorifiques
- Préparer l'installation au tirage sous vide et au remplissage
- Tracer les emplacements des appareils et le cheminement des tuyauteries
- Placer les conduites électriques et les composants électriques
- Nettoyer et ranger son poste de travail

#### *Activités spécifiques*

- Lire des schémas électriques
- Préparer les matériaux de mise en oeuvre, les outils et les machines adéquats
- Démonter une ancienne installation
- Approvisionner les chantiers (recherche des matériaux, matériels... et commande)

- Assurer l'étanchéité des canalisations et des organes accessoires
- Installer des réseaux d'évacuation et de ventilation
- Mettre en route des appareils, équipements, installations ou systèmes électroniques
- Assurer l'entretien et la maintenance de premier niveau des installations, des outils et du matériel
- Remplir une fiche technique d'intervention
- Gérer les stocks (recherche et choix de nouveaux produits, négociation avec les fournisseurs, commandes...)
- Effectuer des travaux simples de menuiserie
- Assurer l'isolation, la protection anticorrosion et les réparations éventuelles de maçonnerie et plafonnage

### *Aptitudes à l'emploi*

- Respecter les horaires convenus
- Réagir rapidement, avec calme et maîtrise de soi, en présence d'un événement soudain
- Appliquer rigoureusement les règles de l'entreprise en matière de sécurité, d'hygiène et de respect de l'environnement
- Respecter la déontologie et appliquer la réglementation et les instructions en vigueur dans l'entreprise
- Présenter une image positive de l'entreprise
- S'intégrer dans l'environnement de travail
- Se tenir informé de l'évolution du métier
- Communiquer aisément
- Adhérer aux objectifs de l'entreprise
- Travailler méthodiquement et rigoureusement
- S'adapter aux exigences particulières d'un chantier
- S'adapter à des variations brusques de température (chambres froides)
- Coordonner ses interventions avec les différents membres de l'équipe et/ou les autres corps de métier
- Savoir gérer les relations avec la clientèle, les fournisseurs et les collègues
- Manipuler des charges
- Transposer un plan sous forme de volume
- Travailler avec précision
- Faire preuve d'initiative
- Posséder un bon sens de l'observation
- S'adapter aux évolutions technologiques
- Etre capable de s'auto former
- Travailler dans des conditions et positions particulières (proximité du vide, déplacements en hauteur)

### *Autres appellations*

#### *Synonymes*



- Monteur en installations de réfrigération
- Monteur en installations frigorifiques
- Monteur en installations de froid
- Aide-frigoriste

## **Monteur en sanitaire et chauffage**

Prépare et pose tous les éléments nécessaires à l'installation complète d'un équipement de chauffage et/ou de distribution d'eau sanitaire.

### **Activités du métier**

#### **Activités de base**

- Lire un plan, un dessin d'exécution ou des feuilles de travaux
- Acheminer les matériaux et matériel sur le lieu de mise en oeuvre
- Démonter totalement ou partiellement une ancienne installation de chauffage
- Démonter totalement ou partiellement une ancienne installation sanitaire
- Tracer les emplacements des appareils et le cheminement des tuyauteries
- Percer les murs, les cloisons et les planchers, creuser des tranchées, effectuer des saignées...
- Procéder au façonnage, à l'assemblage et au montage complet des canalisations
- Placer, équiper et raccorder les appareils de chauffage (alimentation et évacuation)
- Placer, équiper et raccorder les appareils sanitaires (alimentation et évacuation)
- Assurer l'étanchéité des canalisations et des organes accessoires
- Raccorder l'installation aux divers réseaux d'énergie
- Relier les appareils au tableau électrique
- Assembler les canalisations par soudo-brasage
- Assembler mécaniquement les canalisations (filetage et sertissage)
- Assurer l'isolation, la protection anti-corrosion et les réparations éventuelles de maçonnerie et plafonnage
- Monter un système de ventilation dans les locaux d'éléments de chauffe
- Assurer la maintenance de premier niveau des outils et du matériel
- Nettoyer et ranger son poste de travail

#### **Activités spécifiques**

- Réceptionner, vérifier et stocker les matières et le matériel
- Monter des appareils de traitement des eaux (alimentation et évacuation)
- Réaliser un schéma d'installation
- Mettre l'installation sous pression
- Assurer l'entretien et la maintenance des installations
- Effectuer les dépannages
- Approvisionner les chantiers (recherche de matériaux, matériels...et commande)

#### **Aptitudes à l'emploi**

- Respecter les horaires convenus
- Réagir rapidement, avec calme et maîtrise de soi, en présence d'un événement soudain
- Appliquer rigoureusement les règles de l'entreprise en matière de sécurité, d'hygiène et de respect de l'environnement
- Respecter la déontologie et appliquer la réglementation et les instructions en vigueur dans l'entreprise
- Présenter une image positive de l'entreprise
- S'intégrer dans l'environnement de travail
- Se tenir informé de l'évolution du métier
- Communiquer aisément
- Adhérer aux objectifs de l'entreprise
- Travailler méthodiquement et rigoureusement
- Adopter des positions de travail sécuritaires et fonctionnelles
- Appréhender les formes et les volumes dans l'espace
- Contrôler son propre travail
- Coordonner ses interventions avec les différents membres de l'équipe et/ou les autres corps de métier
- Effectuer des déplacements
- Manipuler des charges
- Respecter des délais
- S'adapter à des horaires irréguliers
- S'adapter aux exigences particulières du lieu d'intervention (propreté, soin, honnêteté...)
- Travailler dans des conditions et positions particulières (proximité du vide, déplacements en hauteur)

### *Autres appellations*

#### *Fonctions*

- Sanitariste (422120101)
- Chauffagiste (422120102)

#### *Synonymes*

- Monteur en installations thermiques
- Monteur d'équipements sanitaires et thermiques
- Monteur en installation gaz industriels
- Monteur technicien d'installations de fluide
- Plombier
- Plombier zingueur
- Plombier - sanitaire
- Monteur de sprinklers
- Plombier industriel, soudeur au plomb
- Monteuse en chauffage central

- Monteur en chauffage central
- Monteur de panneaux solaires thermiques
- Chef d'entreprise - Installateur chauffage et sanitaire

## **Monteur en climatisation (air conditionné)**

Prépare et pose tous les éléments nécessaires à l'installation complète d'un équipement de climatisation.

### **Activités du métier**

#### **Activités de base**

- Lire un plan, un dessin d'exécution ou des feuilles de travaux
- Installer et approvisionner son poste de travail
- Tracer les emplacements des appareils et le cheminement des tuyauteries
- Percer les murs, les cloisons et les planchers, creuser des tranchées, effectuer des saignées...
- Monter les canaux de ventilation
- Monter les groupes de ventilation et les appareils connexes
- Raccorder les appareils de climatisation
- Monter les grilles d'aération
- Vérifier et contrôler l'installation avant la mise en service (continuité / conformité)
- Mettre en marche l'installation de climatisation et contrôler son fonctionnement
- Nettoyer et ranger son poste de travail
- Assurer la maintenance de premier niveau des outils et du matériel

#### **Activités spécifiques**

- Démontent totalement ou partiellement une ancienne installation de climatisation
- Assurer l'entretien et la maintenance des installations
- Exécuter des travaux d'entretien généraux

#### **Aptitudes à l'emploi**

- Respecter les horaires convenus
- Réagir rapidement, avec calme et maîtrise de soi, en présence d'un événement soudain
- Appliquer rigoureusement les règles de sécurité, d'hygiène et de respect de l'environnement en vigueur dans l'entreprise
- Respecter la déontologie et appliquer la réglementation et les instructions en vigueur dans l'entreprise
- Présenter une image positive de l'entreprise
- S'intégrer dans l'environnement de travail
- Se tenir informé de l'évolution du métier
- Communiquer aisément
- Adhérer aux objectifs de l'entreprise
- Travailler méthodiquement et rigoureusement
- Adopter des positions de travail sécuritaires et fonctionnelles

- Coordonner ses interventions avec les différents membres de l'équipe et/ou les autres corps de métier
- Manipuler des charges
- Travailler dans des positions inconfortables (penché, à genoux, recroquevillé...)

### *Autres appellations*

#### *Synonymes*

- Agent de maintenance en génie climatique
- Monteur-dépanneur en installations climatiques
- Technicien en climatisation
- Agent de mise en route et de maintenance de la climatisation
- Monteur de gaines de ventilation
- Monteur en conditionnement d'air
- Monteuse en climatisation (air conditionné)
- Installateur en climatisation

N.B. Cette plateforme d'information donne un éclairage sur différentes facettes du marché de l'emploi: les secteurs d'activités, les métiers et professions, les études et formations professionnalisantes. Elle n'a pas de prétention à fournir une analyse exhaustive de tous les aspects de l'activité du marché du travail.