

Conducteur/conductrice d'engins de chantier, du génie civil et de l'exploitation des carrières (43211)

Informations sur le groupe de métiers

Les métiers du groupe

Conducteur d'engins de compactage	5
Conducteur d'engins de construction et entretien de la chaussée	6
Conducteur d'engins de terrassement	7

Informations sur l'ensemble des métiers du groupe

Conditions générales d'exercice de ce groupe de métiers

- L'emploi/métier s'exerce en équipe, sur les chantiers du bâtiment, des travaux publics, du génie civil et de l'exploitation des carrières. Il est soumis aux conditions climatiques, ainsi qu'au bruit et à la poussière.
- Les déplacements sont fréquents et éventuellement de longue durée en fonction de la localisation des chantiers. La réalisation de travaux spécifiques peut entraîner une activité pendant les fins de semaine ou la nuit (aménagement de carrefours, travaux sur périphériques).

Lieux d'exercices

- Chantier du bâtiment.
- Chantier des travaux publics.
- Industrie de carrières et matériaux de construction.
- Mines.

Conditions de travail

- De nuit.
- Travail en fin de semaine.
- Déplacements.
- Déplacements à l'étranger.

Métiers proches (Voir aussi)

- [Conducteur/conductrice d'engins d'exploitation agricole et forestière \(43212\)](#)
- [Conducteur/conductrice d'engins de levage \(43221\)](#)

Liens

Ci-dessous vous trouverez une liste non-exhaustive d'organismes officiels en lien avec le métier.

CCW	Confédération Construction Wallonne http://https://www.confederationconstruction.be/wallonie/Home.aspx
Constructiv	Prestataire de services pour le secteur de la construction http://https://www.constructiv.be/fr-BE/
FEGC	Fédération des Entrepreneurs Généraux de la Construction http://www.fegc.be
FWEV	Fédération Wallonne des Entrepreneurs de Travaux de Voirie http://https://www.confederationconstruction.be/fwev/Home.aspx

Analyses sur le groupe de métiers

Le métier sur le marché de l'emploi

Le conducteur d'engins de chantier, du génie civil et de l'exploitation des carrières fait référence aux métiers de conducteur d'engins de terrassement, de conducteur d'engins de compactage et de conducteur d'engins de construction et entretien de la chaussée. Les 3 métiers sont complémentaires lors de la construction de route. Ils travaillent également en bonne coordination avec les ouvriers à pied, c'est-à-dire les ouvriers de voirie.

Pour ces métiers, des difficultés de recrutement ont été au fil des ans pointées par les employeurs. Des informations complémentaires sont disponibles dans la liste des fonctions critiques et métiers en pénurie présente sur leforem.be.

Le Gouvernement wallon a mis en place plusieurs plans dont la mise en oeuvre pourrait entraîner un besoin de main d'oeuvre pour les entreprises de la construction. D'une part, le Plan Infrastructures a été confirmé jusque 2025. Outre l'entretien des infrastructures du réseau routier régional (les ponts et tunnels), ce plan vise à augmenter la mise à disposition d'infrastructures de mobilité douce et collective pour les citoyens. D'autre part, le « Plan Wallon d'Investissements Stratégiques » (PWIS) injectera 5 milliards d'euros sur la période 2019-2024 dont 70 % via des projets de construction, ce qui générera des milliers d'emplois.

À noter qu'une validation des compétences est possible pour le conducteur d'engins de terrassement. Les personnes, âgées de plus de 18 ans, qui ont appris ce métier par la pratique peuvent ainsi faire reconnaître leurs compétences de façon officielle - <http://www.cvdc.be/>

La formation de sécurité de base (VCA) qui atteste qu'un travailleur est en mesure de respecter des normes de sécurité très strictes est un plus.

La moitié des propositions de recrutement connues du Forem en 2020 sont communiquées par les partenaires privés du Forem (51 %). L'analyse des informations contenues dans les 237 offres d'emploi gérées par le Forem (hors partenaires) indique que la moitié des contrats sont à durée déterminée. L'expérience est peu demandée (14 %).

Le métier exige de la part du conducteur une attention ininterrompue et une attitude préventive. Par rapport à d'autres métiers, les risques d'endommagement dus à des erreurs dans l'exécution des tâches sont élevés, que ce soit au niveau des machines ou des personnes. Le sens des responsabilités ne se traduit pas seulement par le sens de la sécurité, il implique une prise de conscience du prix d'achat de l'outillage utilisé. Le conducteur d'engins doit en outre posséder une grande présence d'esprit afin de pouvoir faire face aux circonstances imprévues et aux accidents (un effondrement du sol, par exemple). Enfin, il ne suffit pas de savoir faire fonctionner la machine, il faut également posséder des connaissances techniques afin de réparer ses petits dysfonctionnements. En termes d'évolution du métier, le conducteur doit s'adapter et se

former aux innovations technologiques des engins, notamment en raison du développement des techniques hydrauliques, électroniques et des équipements spécifiques.

Voir aussi :

- <http://www.cvdc.be/>
- [Dispenses pour reprise d'études de plein exercice](#)
- [Autres métiers porteurs](#)

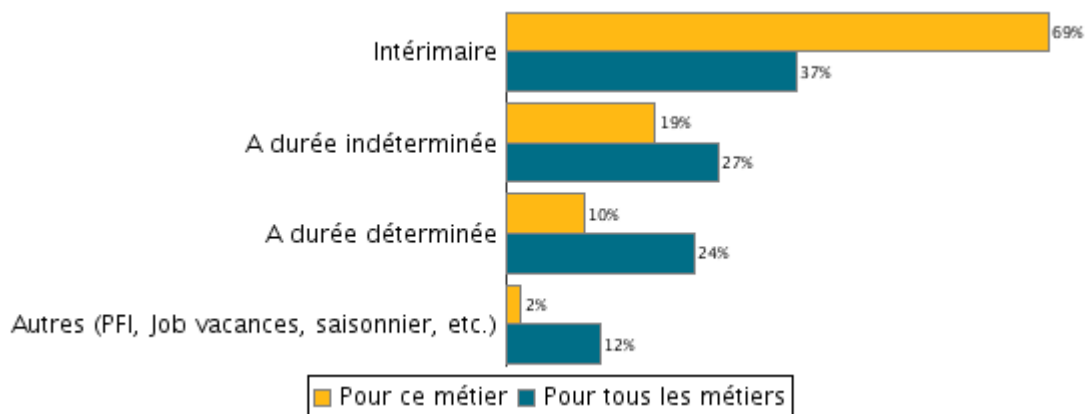
Évolution de l'emploi (estimations)

Conducteur/conductrice d'engins de chantier, du génie civil et de l'exploitation des carrières

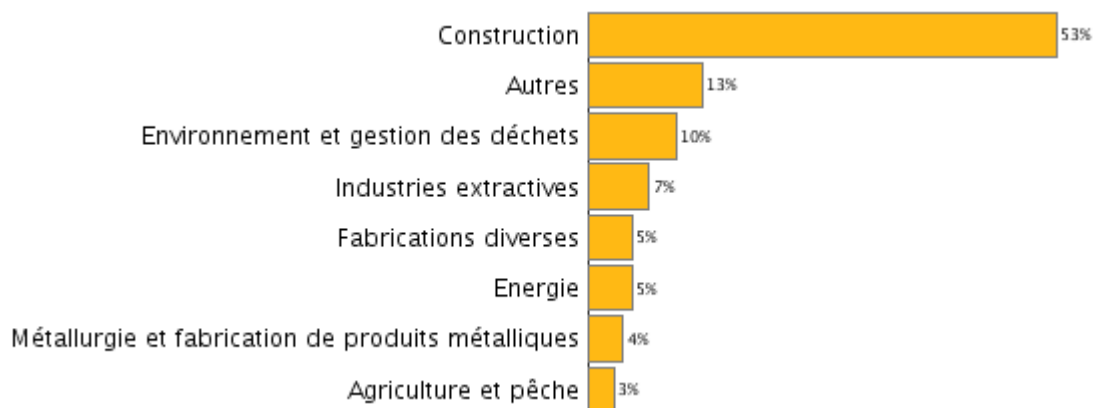
Analyse des offres d'emploi reçues par le Forem pour ce groupe de métiers

Evolution du nombre d'emplois (travailleurs)

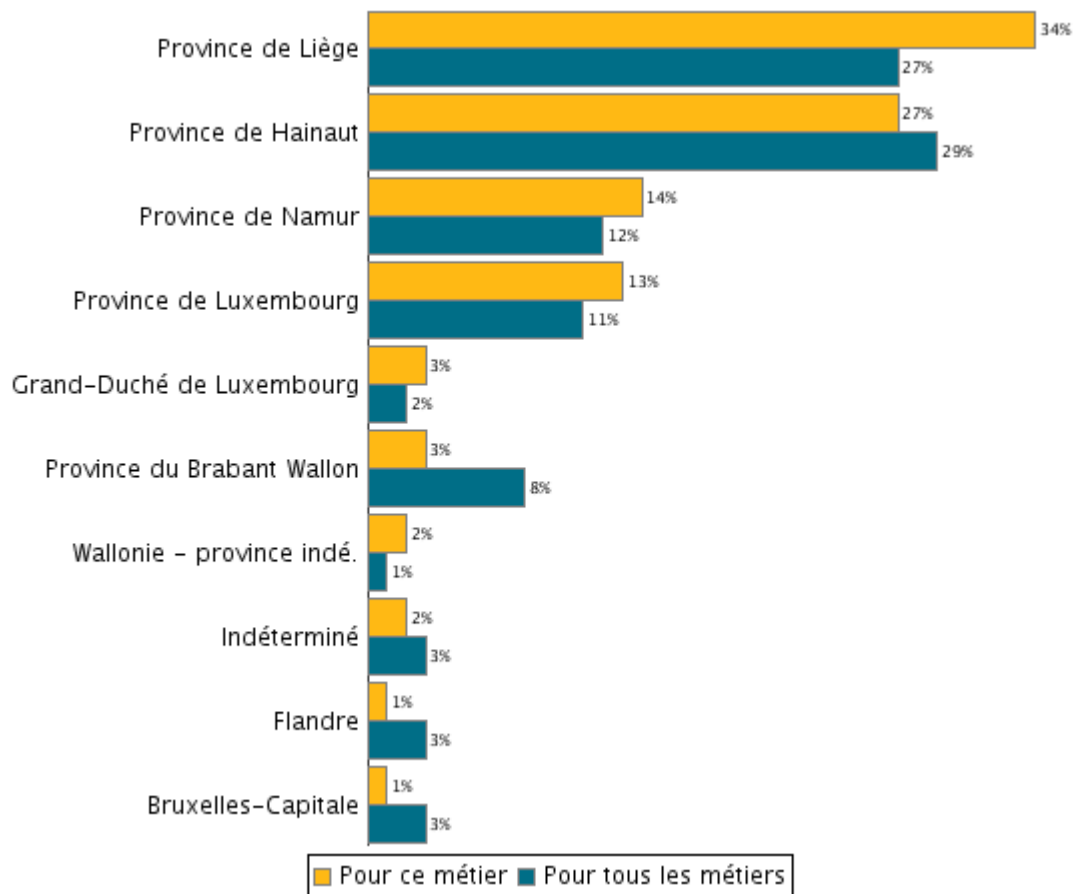
Types de contrats de travail proposés par les employeurs (2020)



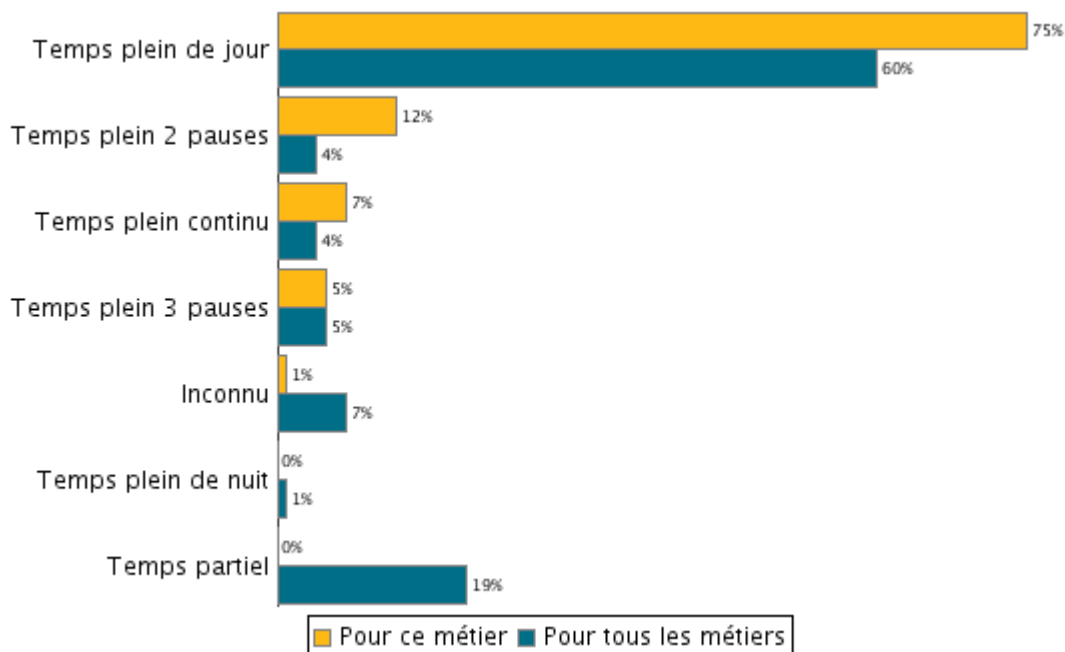
Principaux secteurs d'activités à l'origine des opportunités d'emploi (2020)



Répartition géographique des entreprises émettrices d'opportunités d'emploi (2020)



Types de régimes de travail proposés par les employeurs (2020)



Description des métiers du groupe

Conducteur d'engins de compactage

Conduit des engins destinés à la préparation des terrains par compactage ou à la finition des revêtements routiers réalisés en hydrocarboné (enrobés).

Activités du métier

Activités de base

- Manoeuvrer et conduire des engins
- Contrôler la machine avant et après démarrage
- Procéder à des réparations simples en cas d'urgence
- Assurer l'entretien courant des engins
- Visiter et reconnaître le chantier

Activités spécifiques

- Organiser le travail d'équipe

Aptitudes à l'emploi

- Respecter les horaires convenus
- Réagir rapidement, avec calme et maîtrise de soi, en présence d'un événement soudain
- Appliquer rigoureusement les règles de l'entreprise en matière de sécurité, d'hygiène et de respect de l'environnement
- Respecter la déontologie et appliquer la réglementation et les instructions en vigueur dans l'entreprise
- Présenter une image positive de l'entreprise
- S'intégrer dans l'environnement de travail
- Se tenir informé de l'évolution du métier
- Communiquer aisément
- Adhérer aux objectifs de l'entreprise
- Travailler méthodiquement et rigoureusement
- Adopter des positions de travail sécuritaires et fonctionnelles
- Effectuer des manipulations à risques
- Etre vigilant
- Manipuler des charges
- Travailler dans des conditions et positions particulières (proximité du vide, déplacements en hauteur)
- Vivre en collectivité pendant la durée de certains chantiers
- S'adapter aux changements fréquents d'équipe
- Se déplacer sur différents sites de production (chantiers)
- Travailler ponctuellement en horaires irréguliers
- Adopter le port des protections corporelles proposées (casques, chaussures, lunettes, protections de l'ouïe, gants)

Autres appellations

Synonymes

- Conducteur de compacteur
- Conducteur d'engins de damage (pistes de ski)
- Conducteur d'engins de damage (voies publiques)
- Conducteur de rouleau compresseur-vibreux
- Conducteur de régalo-vibro-lisseuse
- Conducteur de rouleau compresseur
- Conductrice d'engins de compactage
- Conducteur d'engins de chantier

Conducteur d'engins de construction et entretien de la chaussée

Conduit différents types d'engins destinés à la construction et à l'entretien de la chaussée.

Activités du métier

Activités de base

- Visiter et reconnaître le chantier
- Exécuter les travaux préparatoires au chantier
- Contrôler la machine avant et après démarrage
- Mettre en poste la machine
- Manoeuvrer et conduire des engins
- Procéder à des réparations simples en cas d'urgence
- Assurer l'entretien courant des engins

Activités spécifiques

- Amener la machine sur place
- Guider les manoeuvres des conducteurs d'engins de chantier
- Organiser le travail d'équipe

Aptitudes à l'emploi

- Respecter les horaires convenus
- Réagir rapidement, avec calme et maîtrise de soi, en présence d'un événement soudain
- Appliquer rigoureusement les règles de l'entreprise en matière de sécurité, d'hygiène et de respect de l'environnement
- Respecter la déontologie et appliquer la réglementation et les instructions en vigueur dans l'entreprise
- Présenter une image positive de l'entreprise
- S'intégrer dans l'environnement de travail
- Se tenir informé de l'évolution du métier
- Communiquer aisément
- Adhérer aux objectifs de l'entreprise
- Travailler méthodiquement et rigoureusement
- Communiquer avec les différents partenaires présents sur le chantier

- Adopter des positions de travail sécuritaires et fonctionnelles
- Effectuer des manipulations à risques
- Manipuler des charges
- Travailler dans des conditions et positions particulières (proximité du vide, déplacements en hauteur)
- Vivre en collectivité pendant la durée de certains chantiers
- S'adapter aux changements fréquents d'équipe
- Effectuer des déplacements sur différents sites de production
- S'adapter à des horaires irréguliers
- Adopter le port des protections corporelles proposées (casques, chaussures, lunettes, protections de l'ouïe, gants)

Autres appellations

Fonctions

- Conducteur de scraper (décapeuse) (432110301)
- Conducteur de trancheuse (432110302)
- Conducteur de tracteur (terrassement et construction) (432110303)
- Conducteur de finisseuse (432110304)

Synonymes

- Conducteur de décapeuse
- Conducteur d'engin de répandage
- Conductrice d'engins de construction et entretien de la chaussée
- Conducteur d'engins de chantier

Conducteur d'engins de terrassement

Conduit différents types d'engins destinés au terrassement sous les consignes écrites ou verbales. Peut prendre en charge l'acheminement de l'engin sur le chantier à l'aide d'un véhicule porteur.

Activités du métier

Activités de base

- Lire la notice d'utilisation de l'engin
- Contrôler la machine avant et après démarrage
- Déterminer l'ordre des opérations en respectant les plans et cahiers des charges
- Adapter l'équipement de l'engin à la tâche (creuser, saisir, lever, pousser, charger)
- Déblayer le terrain
- Procéder au nivellement dans toutes les situations selon les dimensions (cotes) définies
- Creuser des tranchées selon les indications topographiques
- Remblayer à la surface ou en profondeur (une fouille)
- Réaliser un talus d'après gabarits
- Transporter les matériaux (chargement, transport et déversement)
- Remplir une fiche technique d'intervention

- Prendre les mesures de sécurité assurant la protection individuelle et collective
- Assurer la maintenance de premier niveau des outils et du matériel
- Communiquer les défauts aux supérieurs

Activités spécifiques

- Manoeuvrer sur des talus et terrains marécageux et inégaux
- Installer les clôtures et la signalisation de chantier
- Acheminer son engin sur le chantier à l'aide d'un véhicule porteur
- Anticiper la panne
- Maintenir en état les locaux de chantier (vestiaires, sanitaires, lavabos)
- Visiter et reconnaître le chantier
- Repérer et respecter les données géométriques du chantier (piquets et autres repères)
- Evaluer la portance du revêtement de la route et du sous-sol
- Tracer et implanter les ouvrages avec le matériel de mesure ou de topographie
- Charger, ancrer, décharger l'engin d'une remorque, porte-engins
- Nettoyer le chantier
- Participer à la planification des tâches

Aptitudes à l'emploi

- Respecter les horaires convenus
- Respecter la déontologie et appliquer la réglementation et les instructions en vigueur dans l'entreprise
- Présenter une image positive de l'entreprise
- S'intégrer dans l'environnement de travail
- Se tenir informé de l'évolution du métier
- Adhérer aux objectifs de l'entreprise
- Respecter l'environnement
- Travailler méthodiquement et rigoureusement
- Communiquer aisément
- Appliquer rigoureusement les règles de l'entreprise en matière de sécurité, d'hygiène et de respect de l'environnement
- Adopter le port des protections corporelles proposées (casques, chaussures, lunettes, protections de l'ouïe, gants)
- Effectuer des manipulations à risques
- Réagir rapidement en présence d'un événement soudain

Autres appellations

Fonctions

- Conducteur de chargeur (432110101)
- Conducteur de pelle hydraulique/ mini pelle (432110102)
- Conducteur de dumper (Tombereau) (432110103)
- Conducteur de bulldozer (Pousseur, Bouteur) (432110104)

- Conducteur de chargeuse pelleteuse (combiné, Tractopelle) (432110105)
- Conducteur de nivelleuse (432110106)

Synonymes

- Conducteur de bélier
- Conducteur de haveuse (Ouvrier de l'extraction solide)
- Conducteur d'engin d'abattage
- Machiniste d'extraction (mines)
- Conducteur de benne TP (travaux publics)
- Conducteur de tombereau
- Conducteur de tractopelle
- Conducteur de traxcavator
- Conducteur de pelle mécanique
- Conducteur d'excavateur de tranchées
- Conducteur de bull et angledozer
- Conducteur de pelle chargeuse
- Conducteur de pelle en butte
- Conducteur de pelle fouilleuse
- Conducteur de pelle nivelleuse
- Conducteur d'excavateur
- Conducteur perforatrice, en général
- Conducteur de pousseur
- Conducteur de haveuse
- Conducteur de machines à benne traînante
- Conductrice d'engins de terrassement
- Conducteur d'engins de chantier

N.B. Cette plateforme d'information donne un éclairage sur différentes facettes du marché de l'emploi: les secteurs d'activités, les métiers et professions, les études et formations professionnalisantes. Elle n'a pas de prétention à fournir une analyse exhaustive de tous les aspects de l'activité du marché du travail.