

Agent/agente de manipulation et de déplacement des charges (43312)

Informations sur le groupe de métiers

Les métiers du groupe

Ouvrier de manutention portuaire	4
Agent de piste aéroportuaire	6
Manutentionnaire	7
Conducteur de chariot élévateur	9

Informations sur l'ensemble des métiers du groupe

Conditions générales d'exercice de ce groupe de métiers

- L'emploi/métier s'exerce seul ou en équipe, sur des sites variés (quai, entrepôt, entreprise de production...). Il requiert parfois le port de charges. Dans la plupart des cas, l'activité nécessite d'utiliser des engins ou accessoires de manutention. Certains emplois spécifiques comportent des contacts avec la clientèle (manutentionnaire transport-logistique...) ou nécessitent des déplacements éloignés du domicile (élingueur).

Lieux d'exercices

- Entreprise industrielle.
- Entreprise de transport maritime.
- Entreprise de transport aérien.
- Entreprise de transport ferroviaire.
- Entreprise de transport routier.
- Prestataire de service logistique.
- Autres.

Conditions de travail

- De nuit.
- Travail sur des sites frigorifiques.

Métiers proches (Voir aussi)

- [Agent/agente du stockage et de la répartition de marchandises \(43311\)](#)
- [Déménageur/déménageuse \(43313\)](#)

Liens

Ci-dessous vous trouverez une liste non-exhaustive d'organismes officiels en lien avec le métier.

Analyses sur le groupe de métiers

Le métier sur le marché de l'emploi

Les offres d'emploi reçues directement d'employeurs par le Forem pour le métier d'agent de manipulation et de déplacement des charges s'élèvent en 2020 à 1.929 opportunités d'emplois auxquelles il convient d'ajouter environ 2.817 renseignées par les partenaires privés du Forem.

Les personnes qui ont plus de 18 ans et qui ont appris le métier de conducteur de chariot élévateur par la pratique peuvent faire reconnaître leurs compétences de façon officielle via une validation de compétences - <http://www.cvdc.be>.

Pour ce métier, en général, le conducteur doit avoir suivi une formation spécifique à l'engin utilisé. Il n'existe pas un « brevet de cariste » unique et officiel. Les CECAF (Certificat de compétences acquises en formation) et titres de compétences ont valeur de brevet.

Près de deux tiers des opportunités gérées par le Forem pour ce métier proviennent des provinces de Liège et de Hainaut, mais les autres provinces émettent aussi des offres d'emploi pour ce métier. Les demandes des entreprises sont issues de nombreux secteurs, mais particulièrement de celui du transport et de la logistique (46 %).

Les employeurs proposent majoritairement des emplois intérimaires à temps plein. Pour environ 68 % des offres, posséder un minimum d'expérience professionnelle est demandé mais très peu nécessitent des connaissances en langues.

Voir aussi :

- <http://www.cvdc.be/>

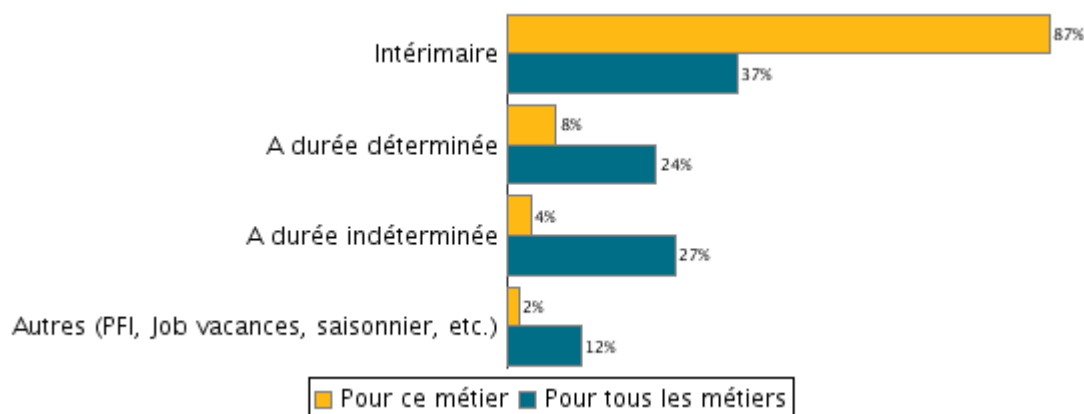
Évolution de l'emploi (estimations)

Agent/agente de manipulation et de déplacement des charges

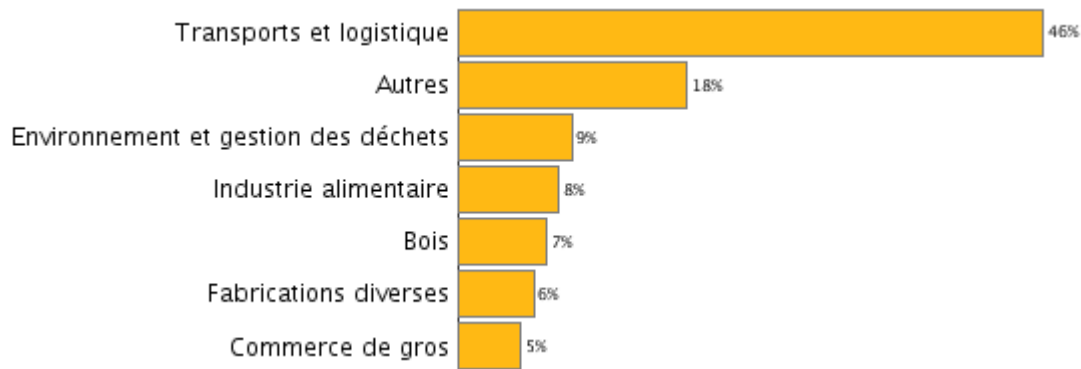
Analyse des offres d'emploi reçues par le Forem pour ce groupe de métiers

Évolution du nombre d'emplois (travailleurs)

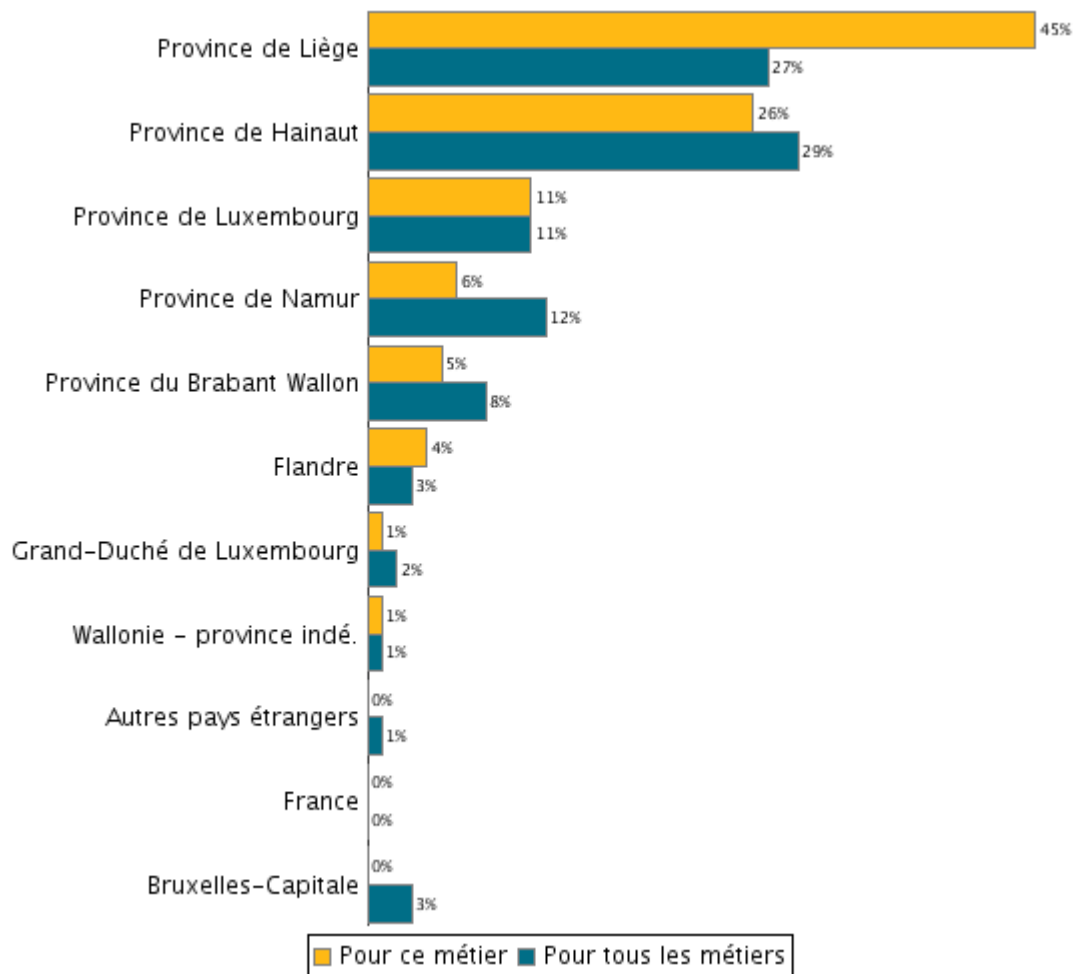
Types de contrats de travail proposés par les employeurs (2020)



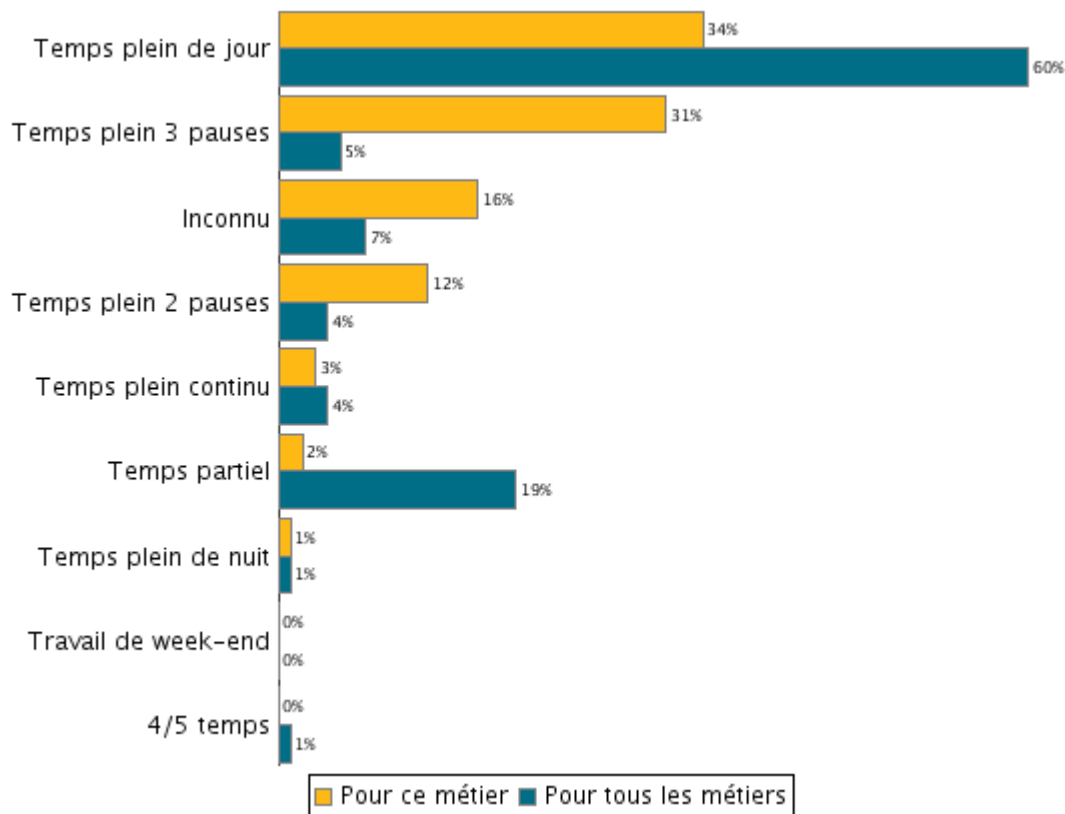
Principaux secteurs d'activités à l'origine des opportunités d'emploi (2020)



Répartition géographique des entreprises émettrices d'opportunités d'emploi (2020)



Types de régimes de travail proposés par les employeurs (2020)



Description des métiers du groupe

Ouvrier de manutention portuaire

Réalise des opérations de manutention portuaire de transbordement de cargaison (vrac, hydrocarbures, marchandises, conteneurs, ...) à bord de bateaux (navire de mer, barge, ...) ou à quai (train, camion, ...), manuellement, ou à l'aide d'engins de manutention à conducteur autoporté (chariot élévateur, ...) ou de véhicules lourds (cavalier, remorque porte-conteneur, ...), selon la réglementation portuaire et les règles de sécurité. Peut coordonner l'activité d'une équipe.

Activités du métier

Activités de base

- Sélectionner et positionner le matériel et les élingues, treuils, ... selon la nature de la cargaison
- Procéder à l'ouverture ou la fermeture des panneaux de cale
- Installer et vérifier les équipements d'accès aux bateaux (rampes, échelle de coupée et passerelle)
- Déposer une charge
- Enlever une charge
- Entretenir un poste de travail
- Entretenir des locaux
- Assurer une maintenance de premier niveau
- Entretenir des équipements

Activités spécifiques

- Utiliser un engin nécessitant une habilitation
- Effectuer une navigation nécessitant le Certificat d'Initiation Nautique (CIN)
- Effectuer les manoeuvres d'accostage ou d'appareillage du bateau
- Déplacer des charges avec un engin
- Réceptionner et contrôler des produits (quantité, conformité, avarie, marquage, ...) et transmettre un état des anomalies et incidents relevés au service concerné
- Réaliser la maintenance de premier niveau des machines et équipements
- Conditionner un produit
- Réaliser une opération de sécurité
- Réaliser des actions de communication interne
- Réaliser un suivi d'activité
- Coordonner l'activité d'une équipe

Aptitudes à l'emploi

- Adopter des positions de travail sécuritaires et fonctionnelles
- Travailler dans un environnement bruyant
- Supporter la chaleur et les intempéries
- S'adapter à des horaires irréguliers
- Manipuler des charges
- Manipuler certains produits avec précaution

Autres appellations

Synonymes

- Acconier / Acconière de l'armée
- Arrimeur largueur / Arrimeuse largueuse de l'armée
- Chef d'équipe de manutention portuaire
- Chef de quai manutention portuaire
- Commis / Commise de quai portuaire
- Elingueur / Elingueuse
- Empoteur/dépoteur / Empoteuse/dépoteuse
- Ouvrier / Ouvrière de manutention portuaire
- Ouvrier / Ouvrière docker
- Ouvrier portuaire calier / Ouvrière portuaire calière
- Ouvrier portuaire débardeur / Ouvrière portuaire débardeuse
- Ouvrier portuaire grimpeur / Ouvrière portuaire grimpeuse
- Ouvrier portuaire saisisseur/Ouvrière portuaire saisisseuse
- Ouvrier portuaire signaleur / Ouvrière portuaire signaleuse
- Pointeur / Pointeuse portuaire

Agent de piste aéroportuaire

Réalise le chargement/déchargement (bagages, fret...), l'avitaillement (énergie, air, eau) et l'assistance au déplacement des aéronefs sur les aires de circulation (réception/départ avions), selon les règles de sécurité et de sûreté aéroportuaires et les impératifs de service (coût, délais, qualité). Peut manoeuvrer des engins particuliers (push, passerelles, véhicules légers...) sur les pistes d'aéroport. Peut animer une équipe de piste.

Activités du métier

Activités de base

- Vérifier la sécurisation des aires de roulement ou de stationnement des aéronefs
- Préparer le matériel (balises, cales) et les équipements (rampe passagers, ...) en fonction du type de l'appareil et du chargement
- Contrôler un dispositif de sécurité
- Contrôler la sécurisation d'un engin à l'arrêt
- Décharger des marchandises, des produits
- Charger des marchandises, des produits
- Réaliser le tri des bagages, du fret et des sacs postaux en soute, sur piste ou en galerie, selon leur destination
- Vérifier l'application des règles de circulation sur les zones de stationnement et de roulement par les intervenants de la piste et signaler tout dysfonctionnement
- Interpréter des données techniques

Activités spécifiques

- Convoyer sur les pistes ou installer aux abords des aéronefs un camion-élévateur
- Convoyer sur les pistes ou installer aux abords des aéronefs un élévateur à fourche
- Convoyer sur les pistes ou installer aux abords des aéronefs un escabeau auto-tracté
- Convoyer sur les pistes ou installer aux abords des aéronefs une passerelle télescopique
- Convoyer sur les pistes ou installer aux abords des aéronefs une plate-forme élévatrice
- Convoyer sur les pistes ou installer aux abords des aéronefs un push/push back/tracteur-avion
- Convoyer sur les pistes ou installer aux abords des aéronefs une rampe mobile
- Convoyer sur les pistes ou installer aux abords des aéronefs un tapis bagages
- Convoyer sur les pistes ou installer aux abords des aéronefs un tracteur bagages, un chariot vrac ou un conteneur
- Utiliser un engin nécessitant une habilitation
- Installer un avitailleur carburant nécessitant une habilitation
- Installer un groupe électrogène pour le ravitaillement/vidange nécessitant une habilitation
- Installer une pompe vidange eaux usées, un ravitaillement eau potable nécessitant une habilitation
- Installer une unité air conditionné/unité de début d'air (Air Start Unit -ASU-) pour le ravitaillement/vidange nécessitant une habilitation
- Procéder à l'assistance au stationnement des aéronefs et au guidage du pilote (départ au casque)

- Effectuer les manoeuvres d'accrochage/décrochage d'avions au véhicule de tractage et convoyer des aéronefs sur l'aire de roulement
- Vérifier la conformité d'opérations d'avitaillement en carburant
- Coordonner l'activité d'une équipe

Aptitudes à l'emploi

- Adopter des positions de travail sécuritaires et fonctionnelles
- Travailler dans un environnement bruyant
- Supporter la chaleur et les intempéries
- S'adapter à des horaires irréguliers
- Manipuler des charges
- Manipuler certains produits avec précaution

Autres appellations

Synonymes

- Agent / Agente de chargement fret aérien -handler-
- Agent / Agente de handling
- Agent / Agente de piste aéroportuaire
- Agent / Agente de service avion
- Agent(e) piste d'aéronautique ou de pont d'envol de l'armée
- Assistant / Assistante avion
- Assistant / Assistante de piste aéroportuaire
- Bagagiste aéroportuaire
- Chargeur / Chargeuse d'avion
- Chef d'équipe agents de piste aéroportuaire
- Chef d'équipe assistant / assistante avion
- Pushiste avion
- Ramp handler
- Tractiste avion

Manutentionnaire

Exécute manuellement des opérations de manutention de marchandises, de produits, d'objets ou de matières (chargement/déchargement de véhicules, tri, nettoyage,...) , au moyen de matériel ou d'engins de manutention (table-élévatrice, diable, rolls, palan, sangles,...) n'exigeant pas d'autorisation de conduite (transpalette,...).

Activités du métier

Activités de base

- Charger des marchandises, des produits
- Décharger des marchandises, des produits
- Trier et répartir les colis, marchandises selon les indications (codification, format, poids, nombre, ...)

- Déplacer des produits vers la zone de stockage
- Ranger des produits ou marchandises selon leurs date de validité et les conditions de conservation
- Réaliser un inventaire
- Identifier les caractéristiques de marchandises
- Repérer et signaler les produits détériorés ou manquants
- Entretien des locaux
- Entretien un poste de travail

Activités spécifiques

- Réaliser le cerclage
- Réaliser l'étiquetage
- Réaliser le filmage
- Réaliser une opération de manutention
- Réaliser les éléments graphiques et visuels en vue de produire un conditionnement, emballage
- Conditionner un produit
- Surveiller le flux et l'avancée de produits sur une ligne de production ou de convoyage et effectuer des interventions de déblocage et de retrait d'éléments
- Effectuer la mise en fonctionnement d'une machine de production
- Surveiller les paramètres d'une machine de production
- Réaliser la maintenance de premier niveau des machines et équipements

Aptitudes à l'emploi

- Manipuler des charges
- Manipuler certains produits avec précaution
- Respecter les règles et les consignes
- Faire preuve de résistance physique

Autres appellations

Synonymes

- Agent de quai manutentionnaire
- Chargeur déchargeur manutentionnaire
- Manutentionnaire expéditeur
- Porteur en transport logistique
- Bagagiste manutentionnaire
- Agent de manutention de charges lourdes
- Manoeuvre manutentionnaire
- Manutentionnaire caleur sur chantier de ferroutage
- Manutentionnaire en produits carnés
- Manutentionnaire en transport logistique

Conducteur de chariot élévateur

Assure, à l'aide d'un chariot élévateur à conducteur porté (chariot-élévateur, gerbeur...), des opérations de déplacement, chargement/déchargement, stockage/déstockage, approvisionnement, enlèvement de charges (marchandises, produits, matériel, ...), selon les procédures qualité, les règles de sécurité et les impératifs de délais.

Activités du métier

Activités de base

- Contrôler l'état du véhicule avant et après chaque prise de poste
- Manoeuvrer l'engin de manutention
- Charger/ décharger les marchandises
- Stocker/déstocker les marchandises
- Assurer la maintenance de premier niveau des outils et du matériel

Activités spécifiques

- Saisir l'information dans le système de gestion
- Approvisionner une ligne de production
- Conditionner/re-conditionner/emballer
- Réaliser des inventaires
- Prélever des échantillons
- Préparer des commandes (prélèvement de produits)

Aptitudes à l'emploi

- Respecter les horaires convenus
- Réagir rapidement, avec calme et maîtrise de soi, en présence d'un événement soudain
- Appliquer rigoureusement les règles de sécurité, d'hygiène et de respect de l'environnement en vigueur dans l'entreprise
- Respecter la déontologie et appliquer la réglementation et les instructions en vigueur dans l'entreprise
- Présenter une image positive de l'entreprise
- S'intégrer dans l'environnement de travail
- Se tenir informé de l'évolution du métier
- Communiquer aisément
- Adhérer aux objectifs de l'entreprise
- Travailler méthodiquement et rigoureusement
- Adopter des positions de travail sécuritaires et fonctionnelles
- Travailler dans un environnement bruyant
- Supporter la chaleur et les intempéries
- S'adapter à des horaires irréguliers

Autres appellations

Synonymes

- Cariste

- Clarkiste
- Conducteur de chariot élévateur à mât rétractable
- Conducteur de chariot latéral
- Conducteur de retrack
- Conducteur de chariot tridirectionnel
- Conducteur de chariot frontal
- Conducteur de chariot préparateur de commandes
- Conducteur de chariot élévateur à fourche
- Conducteur de chariot embarqué
- Conducteur de transpalette à conducteur autoporté
- Conducteur de gerbeur
- Gerbeur
- Conducteur d'engins de manutention motorisé à conducteur porté
- Conducteur d'engins de magasinage
- Agent cariste de livraison ferroviaire
- Cariste agent de quai
- Cariste bobinier
- Cariste chargeur/déchargeur
- Cariste d'entrepôt
- Cariste en préparation logistique
- Cariste pointeur
- Cariste réceptionnaire
- Chef cariste
- Conducteur de chariot élévateur de l'armée
- Conducteur d'engins de déplacement des charges
- Tractoriste logistique

N.B. Cette plateforme d'information donne un éclairage sur différentes facettes du marché de l'emploi: les secteurs d'activités, les métiers et professions, les études et formations professionnalisantes. Elle n'a pas de prétention à fournir une analyse exhaustive de tous les aspects de l'activité du marché du travail.