

### Réparateur/réparatrice en carrosserie (44323 )

#### Informations sur le groupe de métiers

##### Les métiers du groupe

Préparateur en carrosserie . . . . .	4
Démonteur monteure en carrosserie . . . . .	4
Peintre en carrosserie . . . . .	5
Carrossier . . . . .	7
Poseur de pare-brise . . . . .	9
Tôlier en carrosserie . . . . .	10

##### Informations sur l'ensemble des métiers du groupe

###### Conditions générales d'exercice de ce groupe de métiers

- L'emploi/métier s'exerce généralement seul, en atelier de réparation, en milieu souvent poussiéreux, bruyant et odorant.  
- Cette activité est sédentaire et comporte des horaires généralement réguliers, avec cependant des dépassements occasionnels. Le déplacement et la manipulation de charges sont nécessaires.

###### Lieux d'exercices

- Atelier spécialisé.
- Garage.

###### Conditions de travail

- Posté (2x8, 3x8...).
- Travail en fin de semaine.

###### Métiers proches (Voir aussi)

- [Chaudronnier-tolier/chaudronnière-tolière \(44114\)](#)

##### Liens

Ci-dessous vous trouverez une liste non-exhaustive d'organismes officiels en lien avec le métier.

FEBIAC

Fédération Belge de l'Industrie de l'Automobile et du Cycle

<http://https://www.febiac.be>

##### Analyses sur le groupe de métiers

###### Le métier sur le marché de l'emploi

Au cours de l'année 2020, les propositions de recrutement communiquées au Forem (hors autres services publics de l'emploi) s'élèvent à 705.

Selon l'analyse des informations contenues dans les opportunités d'emploi gérées par le Forem, il apparaît que les emplois proposés sont en majorité des emplois intérimaires et, dans une moindre mesure, à durée indéterminée. Quel que soit le type de contrat, ils sont presque tous à temps plein de jour. De plus, il est intéressant de souligner que la grande majorité des employeurs ont tendance à mentionner leur souhait de candidats expérimentés pour satisfaire les postes proposés.

Ces opportunités d'emploi sont essentiellement recensées dans le secteur de l'automobile (fabrication, services et commerce). Près de deux tiers sont issues des provinces de Liège et de Hainaut.

Le carrossier compétent dans les quatre métiers spécialisés de peintre, préparateur et tôlier, démonteur/monteur est qualifié de polyvalent. Ce profil est principalement présent dans les carrosseries de petites tailles. Dans les grandes carrosseries, la segmentation relevant de la carrosserie (peinture, préparation, tôlerie) éclate le métier et conduit le plus souvent à un besoin de carrossier spécialisé.

Pour ce métier, des difficultés de recrutement ont été au fil des ans pointées par les employeurs. Pour plus d'informations, consulter la liste des fonctions critiques et métiers en pénurie sur <https://www.leforem.be/>.

En raison de l'évolution des métiers de la carrosserie (présence de nombreux capteurs dans les véhicules, nouveaux matériaux, nouvelles techniques de réparation, ...), il est notamment recommandé aux jeunes sans expérience métier, de vérifier leurs compétences via un screening et/ou de passer l'épreuve de certification sectorielle (reconnue par l'ensemble des professionnels du secteur). Les personnes plus expérimentées peuvent également se perfectionner pour acquérir les nouvelles connaissances et compétences en lien avec les dernières évolutions technologiques et les nouveaux matériaux.

#### **Voir aussi :**

- [Dispenses pour reprise d'études de plein exercice](#)
- [Formations Forem](#)
- [Le Forem - Identifier mes compétences](#)

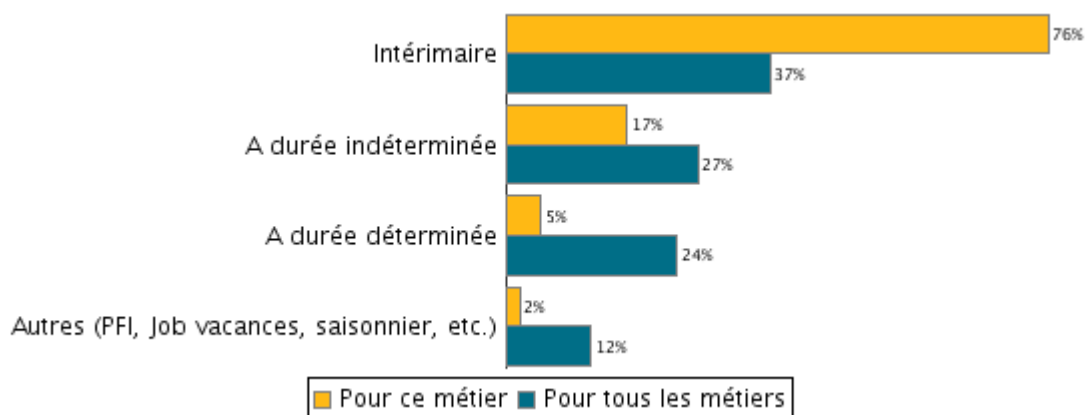
### *Évolution de l'emploi (estimations)*

Réparateur/réparatrice en carrosserie

### *Analyse des offres d'emploi reçues par le Forem pour ce groupe de métiers*

*Évolution du nombre d'emplois (travailleurs)*

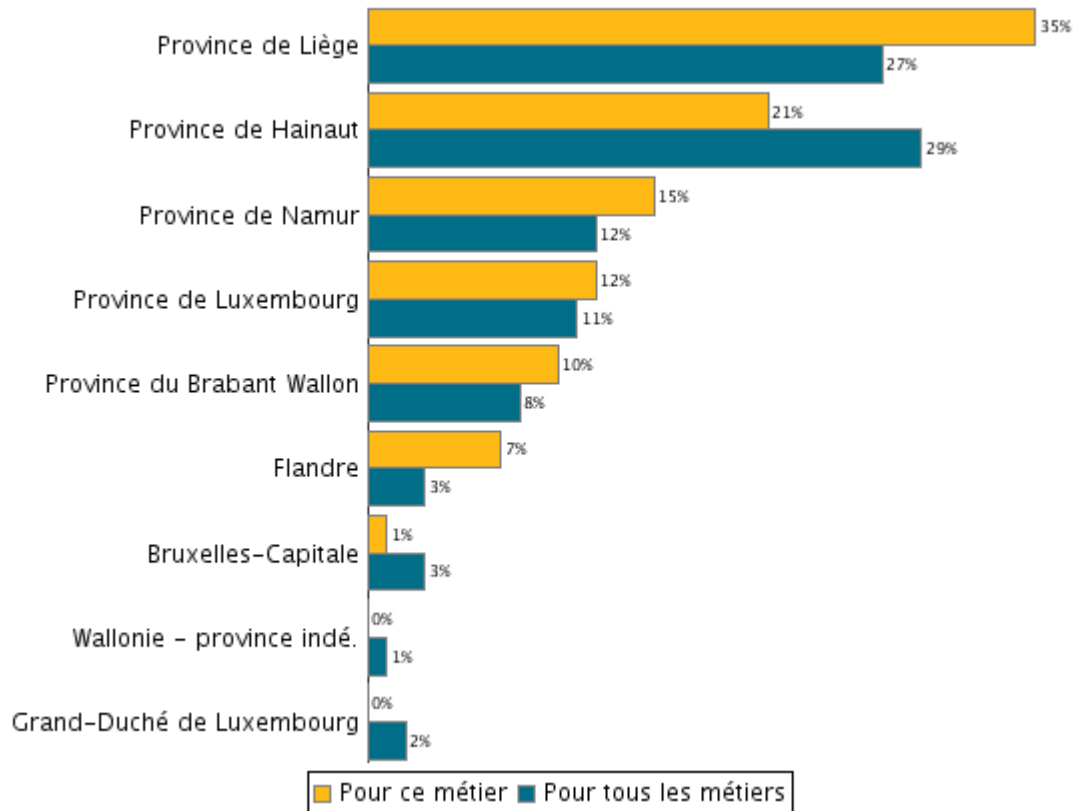
*Types de contrats de travail proposés par les employeurs (2020)*



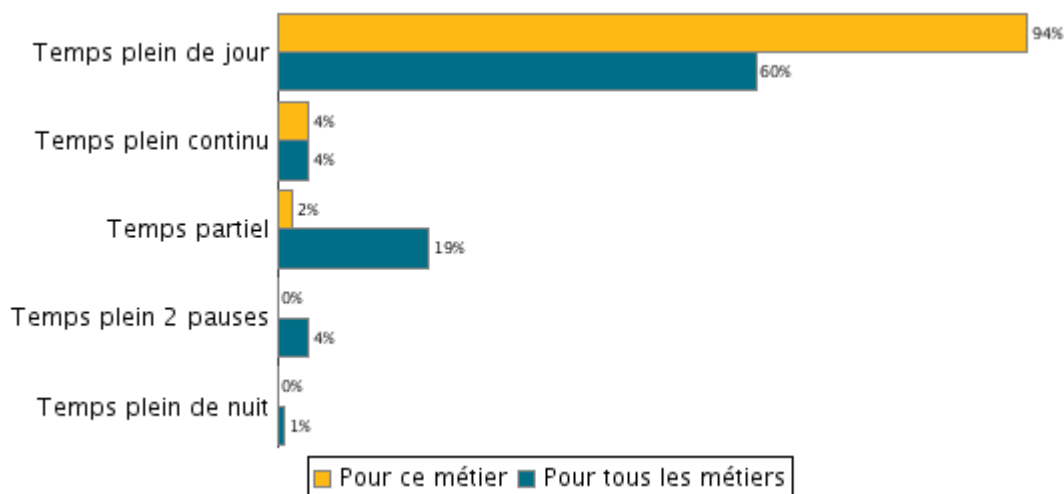
Principaux secteurs d'activités à l'origine des opportunités d'emploi (2020)



Répartition géographique des entreprises émettrices d'opportunités d'emploi (2020)



Types de régimes de travail proposés par les employeurs (2020)



**Description des métiers du groupe**

## **Préparateur en carrosserie**

Procède à la préparation de la carrosserie d'un véhicule avant mise en peinture.

### **Activités du métier**

#### **Activités de base**

- Analyser et évaluer le travail à réaliser sur un véhicule
- Dégraisser les surfaces à traiter
- Tirer les enduits, les enduits pistolables et les poncer
- Dépolir et/ou mater les surfaces à traiter et avoisinantes
- Procéder au marouflage
- Appliquer, si nécessaire, une impression de base
- Appliquer le primer
- Appliquer les surfacers et les poncer
- Assurer la maintenance de premier niveau des outils et du matériel

#### **Activités spécifiques**

- Laver le véhicule
- Retoucher manuellement, polir et lustrer le véhicule
- Préparer le véhicule avant la restitution au client

#### **Aptitudes à l'emploi**

- Respecter les horaires convenus
- Réagir rapidement, avec calme et maîtrise de soi, en présence d'un événement soudain
- Appliquer rigoureusement les règles de l'entreprise en matière de sécurité, d'hygiène et de respect de l'environnement
- Respecter la déontologie et appliquer la réglementation et les instructions en vigueur dans l'entreprise
- Présenter une image positive de l'entreprise
- S'intégrer dans l'environnement de travail
- Communiquer aisément
- Adhérer aux objectifs de l'entreprise
- Travailler méthodiquement et rigoureusement
- Détecter, par visualisation et toucher, les imperfections de forme
- Faire preuve d'habileté gestuelle et de dextérité
- Contrôler la qualité d'exécution des travaux
- Différencier les couleurs
- Ne pas présenter de réactions allergiques aux produits utilisés
- Travailler dans un environnement bruyant

## **Démonteur monteur en carrosserie**

Procède au démontage et au montage d'éléments de carrosserie sur un véhicule.

## *Activités du métier*

### *Activités de base*

- Préparer le lieu de travail et le véhicule en suivant la fiche de travail
- Opérer un démontage et/ou un montage des pièces nécessaires en fonction de la fiche de travail et selon les directives du constructeur
- Soulever le véhicule selon les instructions du constructeur
- Détecter, diagnostiquer et mentionner des dégâts supplémentaires
- Déterminer les pièces qui doivent être remplacées
- Appliquer le produit antirouille pendant le démontage
- Préparer le véhicule (démonter et monter les pièces nécessaires) pour un éventuel "contrôle après accident"
- Réaliser un contrôle général sur base d'une check-list

### *Aptitudes à l'emploi*

- Respecter les horaires convenus
- Réagir rapidement, avec calme et maîtrise de soi, en présence d'un événement soudain
- Appliquer rigoureusement les règles de l'entreprise en matière de sécurité, d'hygiène et de respect de l'environnement
- Respecter la déontologie et appliquer la réglementation et les instructions en vigueur dans l'entreprise
- Présenter une image positive de l'entreprise
- S'intégrer dans l'environnement de travail
- Communiquer aisément
- Adhérer aux objectifs de l'entreprise
- Travailler méthodiquement et rigoureusement
- Détecter, par visualisation et toucher, les imperfections
- Faire preuve d'habileté gestuelle et de dextérité
- Posséder le souci de l'ordre, de la propreté et de la qualité
- Différencier les nuances de couleurs
- Ne pas présenter de réactions allergiques aux produits utilisés
- Travailler dans un environnement bruyant

## *Autres appellations*

### *Synonymes*

- Démonteur en carrosserie
- Monteur en carrosserie
- Tôlier dégâts très légers

## **Peintre en carrosserie**

Procède à la mise en peinture de la carrosserie d'un véhicule.

## *Activités du métier*

### ***Activités de base***

- Analyser et évaluer le travail à réaliser sur un véhicule
- Dégraisser les surfaces à traiter
- Contrôler les travaux effectués sur le véhicule avant la mise en peinture
- Protéger les zones à préserver
- Calculer les dosages requis et préparer la peinture
- Appliquer la peinture
- Contrôler les travaux effectués sur le véhicule après la mise en peinture
- Retoucher manuellement, polir et lustrer le véhicule
- Préparer le véhicule avant la restitution au client
- Assurer la maintenance de premier niveau des outils et du matériel

### ***Activités spécifiques***

- Appliquer la technique du voilage
- Appliquer la technique des raccords noyés
- Appliquer de la décoration artistique sur la carrosserie de véhicules
- Traiter la carrosserie contre la corrosion
- Entretenir et régler une cabine de peinture
- Intervenir sur des voitures particulières
- Intervenir sur des véhicules poids lourds
- Intervenir sur des véhicules de transports en commun
- Intervenir sur des caravanes, auto-caravanes (camping cars)
- Intervenir sur des véhicules spécifiques (véhicules anciens...)
- Peindre manuellement
- Peindre au pistolet
- Dépolir et/ou mater les surfaces à traiter et avoisinantes
- Tirer les enduits, les enduits pistolables et les poncer
- Appliquer le primer
- Appliquer, si nécessaire, une impression de base
- Appliquer les surfacers et les poncer

### ***Aptitudes à l'emploi***

- Respecter les horaires convenus
- Réagir rapidement, avec calme et maîtrise de soi, en présence d'un événement soudain
- Appliquer rigoureusement les règles de l'entreprise en matière de sécurité, d'hygiène et de respect de l'environnement
- Respecter la déontologie et appliquer la réglementation et les instructions en vigueur dans l'entreprise
- Présenter une image positive de l'entreprise
- S'intégrer dans l'environnement de travail
- Communiquer aisément

- Adhérer aux objectifs de l'entreprise
- Travailler méthodiquement et rigoureusement
- Détecter, par visualisation et toucher, les imperfections
- Faire preuve d'habileté gestuelle et de dextérité
- Posséder le souci de l'ordre, de la propreté et de la qualité
- Différencier les nuances de couleurs
- Ne pas présenter de réactions allergiques aux produits utilisés
- Travailler dans un environnement bruyant

### *Autres appellations*

#### *Synonymes*

- Peintre automobile
- Peintre en carrosserie

## **Carrossier**

Procède aux réparations des éléments endommagés de carrosserie, à la préparation de la carrosserie avant mise en peinture et à la mise en peinture.

### *Activités du métier*

#### *Activités de base*

- Etablir un diagnostic des dégâts de tôlerie
- Déposer les garnitures, les vitrages et les accessoires électriques, électroniques et mécaniques
- Redresser et calibrer les éléments de carrosserie et de châssis
- Reposer et régler les éléments de carrosserie et accessoires (mécanismes de fermeture...)
- Appliquer les traitements anticorrosion, d'étanchéité et d'insonorisation
- Dégraisser les surfaces à traiter
- Tirer les enduits, les enduits pistolables et les poncer
- Dépolir et/ou mater les surfaces à traiter et avoisinantes
- Appliquer, si nécessaire, une impression de base
- Appliquer le primer
- Appliquer les surfacers et les poncer
- Contrôler les travaux effectués sur le véhicule avant la mise en peinture
- Préparer la peinture
- Appliquer la peinture
- Contrôler les travaux effectués sur le véhicule après la mise en peinture
- Retoucher manuellement, polir et lustrer le véhicule
- Préparer le véhicule avant la restitution au client
- Assurer la maintenance de premier niveau des outils et du matériel

#### *Activités spécifiques*

- Façonner des pièces simples en tôles d'acier, d'aluminium et en matériaux composites
- Procéder au marouflage
- Souder par points
- Souder à la semi-automatique
- Rectifier les cordons de soudure
- Rectifier les assemblages boulonnés
- Utiliser un marbre
- Utiliser un cadre au sol
- Utiliser un vérin hydraulique
- Appliquer la technique du voilage
- Appliquer la technique des raccords noyés
- Appliquer de la décoration artistique sur la carrosserie des véhicules
- Entretenir et régler une cabine de peinture
- Peindre manuellement
- Peindre au pistolet
- Intervenir sur des voitures particulières
- Intervenir sur des véhicules spécifiques (véhicules anciens, véhicules de compétition...)
- Commander des pièces
- Etablir des devis
- Etablir des factures
- Démonter et remplacer des éléments vitrés
- Travailler sur des matériaux synthétiques

#### *Aptitudes à l'emploi*

- Respecter les horaires convenus
- Réagir rapidement, avec calme et maîtrise de soi, en présence d'un événement soudain
- Appliquer rigoureusement les règles de l'entreprise en matière de sécurité, d'hygiène et de respect de l'environnement
- Respecter la déontologie et appliquer la réglementation et les instructions en vigueur dans l'entreprise
- Présenter une image positive de l'entreprise
- S'intégrer dans l'environnement de travail
- Communiquer aisément
- Adhérer aux objectifs de l'entreprise
- Travailler méthodiquement et rigoureusement
- Se tenir informé de l'évolution du métier
- Détecter, par visualisation et toucher, les imperfections de forme
- Respecter rigoureusement des consignes
- Résister à la fatigue physique et nerveuse



- Travailler dans des conditions et positions particulières (proximité du vide, déplacements en hauteur)
- Faire preuve d'habileté gestuelle et de dextérité
- Posséder le souci de l'ordre, de la propreté et de la qualité
- Manipuler les instruments d'analyse avec minutie et précision
- Analyser et synthétiser des informations techniques
- Appréhender les formes et les volumes dans l'espace
- Contrôler la qualité d'exécution des travaux
- Déterminer les phases d'exécution du travail
- Différencier les couleurs
- Echanger des informations au sein d'une équipe
- Etablir des contacts avec des partenaires variés
- Etre autonome
- Ne pas présenter de réactions allergiques aux produits utilisés
- Posséder un sens esthétique développé
- Posséder une bonne condition physique
- Savoir gérer et diriger une équipe
- Supporter la station debout prolongée
- Travailler dans un environnement bruyant

#### *Autres appellations*

##### *Synonymes*

- Carrossier industriel
- Garnisseur en automobile

## **Poseur de pare-brise**

Remplace ou répare les vitres et les pare-brise endommagés sur des véhicules particuliers ou utilitaires.

#### *Activités du métier*

##### *Activités de base*

- Accueillir et conseiller la clientèle
- Identifier et évaluer le travail à réaliser sur un véhicule
- Réparer des éléments vitrés
- Démonter et remplacer des éléments vitrés
- Assurer les finitions

##### *Activités spécifiques*

- Poser un vitrage de dépannage
- Nettoyer le véhicule
- Réaliser des opérations de découpe de verre feuilleté
- Réaliser des tatouages antivol sur les vitrages

- Effectuer la manutention et le stockage des pièces
- Proposer une vente additionnelle
- Etablir des devis
- Encadrer une équipe

#### *Aptitudes à l'emploi*

- Respecter les horaires convenus
- Réagir rapidement, avec calme et maîtrise de soi, en présence d'un événement soudain
- Appliquer rigoureusement les règles de l'entreprise en matière de sécurité, d'hygiène et de respect de l'environnement
- Respecter la déontologie et appliquer la réglementation et les instructions en vigueur dans l'entreprise
- Présenter une image positive de l'entreprise
- S'intégrer dans l'environnement de travail
- Se tenir informé de l'évolution du métier
- Communiquer aisément
- Adhérer aux objectifs de l'entreprise
- Travailler méthodiquement et rigoureusement
- Détecter, par visualisation et toucher, les imperfections de forme
- Faire preuve d'habileté gestuelle et de dextérité
- Appliquer rigoureusement des procédures

#### *Autres appellations*

##### *Synonymes*

- Vitrier poseur (voitures)

## **Tôlier en carrosserie**

Procède aux réparations par remise en forme ou échange d'éléments endommagés de carrosserie.

#### *Activités du métier*

##### *Activités de base*

- Etablir un diagnostic des dégâts de tôlerie
- Déposer les garnitures, les vitrages et les accessoires électriques, électroniques et mécaniques
- Redresser et calibrer les éléments de carrosserie et de châssis
- Reposer et régler les éléments de carrosserie et accessoires (mécanismes de fermeture...)
- Appliquer les traitements anticorrosion, d'étanchéité et d'insonorisation

##### *Activités spécifiques*

- Façonner des pièces simples en tôles d'acier, d'aluminium et en matériaux composites
- Souder par points
- Souder à la semi-automatique
- Utiliser un marbre

- Utiliser un cadre au sol
- Utiliser un vérin hydraulique
- Intervenir sur des véhicules spécifiques (véhicules anciens, véhicules de compétition...)
- Commander des pièces
- Etablir des devis
- Démonter et remplacer des éléments vitrés
- Travailler sur des matériaux synthétiques
- Garnir un siège

#### *Aptitudes à l'emploi*

- Respecter les horaires convenus
- Réagir rapidement, avec calme et maîtrise de soi, en présence d'un événement soudain
- Appliquer rigoureusement les règles de l'entreprise en matière de sécurité, d'hygiène et de respect de l'environnement
- Respecter la déontologie et appliquer la réglementation et les instructions en vigueur dans l'entreprise
- Présenter une image positive de l'entreprise
- S'intégrer dans l'environnement de travail
- Communiquer aisément
- Adhérer aux objectifs de l'entreprise
- Se tenir informé de l'évolution du métier
- Etre autonome
- Travailler méthodiquement et rigoureusement
- Respecter rigoureusement des consignes
- Détecter, par visualisation et toucher, les imperfections de forme
- Faire preuve d'habileté gestuelle et de dextérité
- Déterminer les phases d'exécution du travail
- Contrôler la qualité d'exécution des travaux
- Travailler dans un environnement bruyant

#### *Autres appellations*

##### *Synonymes*

- Débosseleur
- Réparateur en carrosserie
- Tôlier automobile
- Tôlière en carrosserie
- Tôlier formeur

N.B. Cette plateforme d'information donne un éclairage sur différentes facettes du marché de l'emploi: les secteurs d'activités, les métiers et professions, les études et formations professionnalisantes. Elle n'a pas de prétention à fournir une analyse exhaustive de tous les aspects de l'activité du marché du travail.