

Responsable logistique (61311)

Informations sur le groupe de métiers

Les métiers du groupe

Responsable d'exploitation aéroportuaire	5
Responsable d'exploitation portuaire	6
Responsable d'exploitation de transport fluvial	8
Responsable d'entrepôt	9
Responsable logistique	11
Technicien d'exploitation logistique	12

Informations sur l'ensemble des métiers du groupe

Conditions générales d'exercice de ce groupe de métiers

- L'emploi/métier s'exerce en relation avec les services de production, d'approvisionnement et commerciaux de l'entreprise, et avec les transporteurs. Le rythme de travail exige une disponibilité adaptée aux impératifs de l'entreprise. L'utilisation des outils informatiques est devenue courante et indispensable.
- Une grande mobilité intersectorielle est observée dans cet emploi/métier (transports, agroalimentaire...).

Lieux d'exercices

- Entreprise de transport.
- Autres.

Métiers proches (Voir aussi)

- [Responsable d'exploitation des transports routiers de marchandises \(61312\)](#)

Liens

Ci-dessous vous trouverez une liste non-exhaustive d'organismes officiels en lien avec le métier.

FEBETRA	Fédération Royale Belge des Transporteurs et des prestataires de services logistiques
http://www.febetra.be	

Fédération employeurs commerce international	Fédération d'Employeurs pour le commerce international, le transport et la logistique
http://https://www.wf-fe.be/fr/home	

Logistics in Wallonia	Logistics in Wallonia
http://https://www.logisticsinwallonia.be/	

Analyses sur le groupe de métiers

Le métier sur le marché de l'emploi

Le métier de responsable logistique inclut notamment le responsable logistique et le responsable/ superviseur d'entrepôt. Le responsable logistique conçoit, organise ou participe à la définition des stratégies les plus rationnelles pour assurer le cheminement d'un produit depuis sa production jusqu'à sa distribution avec un souci constant d'optimisation du rapport qualité-service-coût. Le métier de responsable logistique est considéré comme métier porteur, les chances d'insertion à l'emploi dans ce métier sont bonnes si la personne dispose du diplôme, des compétences et de l'expérience souhaités par les employeurs.

En 2019, le Forem a géré 525 opportunités d'emploi pour le groupe de métiers responsable logistique. Le métier est présent dans de nombreux secteurs, mais principalement dans le domaine des transports et de la logistique, pour 19 %. Parallèlement, 41 % des postes concernent le Hainaut et 23 % la province de Liège.

La majorité des opportunités d'emploi sont relatives à des emplois intérimaires ou à durée indéterminée, le plus souvent pour des temps pleins de jour. L'analyse des postes montre également que 60 % des employeurs souhaitent des candidats avec de l'expérience. Par ailleurs, des candidats ayant des connaissances en anglais et, dans une moindre mesure, en néerlandais sont régulièrement recherchés par les employeurs.

Les métiers de responsable logistique et superviseur d'entrepôt sont repris dans la liste des fonctions critiques et métiers en pénurie 2020 (sur base des données 2019) comme fonctions critiques. Les employeurs rencontrent des difficultés de recrutement pour ces fonctions. Pour le responsable logistique, il semble rare de trouver des personnes qui disposent de toutes les compétences souhaitées par l'employeur pour exercer le métier : maîtrise d'une ou deux langues étrangères, capacités à gérer un budget et des équipes multidisciplinaires, capacité à optimiser les processus, esprit d'analyse, résistance au stress, etc. Pour le superviseur d'entrepôt, les difficultés résident dans le manque de compétences des candidats pour la supervision des activités de l'entrepôt via les outils numériques actuels tels que les équipements de saisie de données permettant une gestion de stock en temps réel (voice-picking, scanners, pick-to-light) ou le matériel embarqué (chariot élévateur ou véhicule).

Voir aussi :

- [Le Forem - Métiers d'avenir : les rapports issus de la prospective métier - Manager logistique](#)
- [Le Forem, Dispenses pour reprise d'études de plein exercice](#)
- [Le Forem - Métiers d'avenir : les rapports issus de la prospective métier - Coordinateur Logistique IT](#)
- [Autres métiers porteurs](#)
- [Liste 2020 des métiers en tension de recrutement en Wallonie](#)

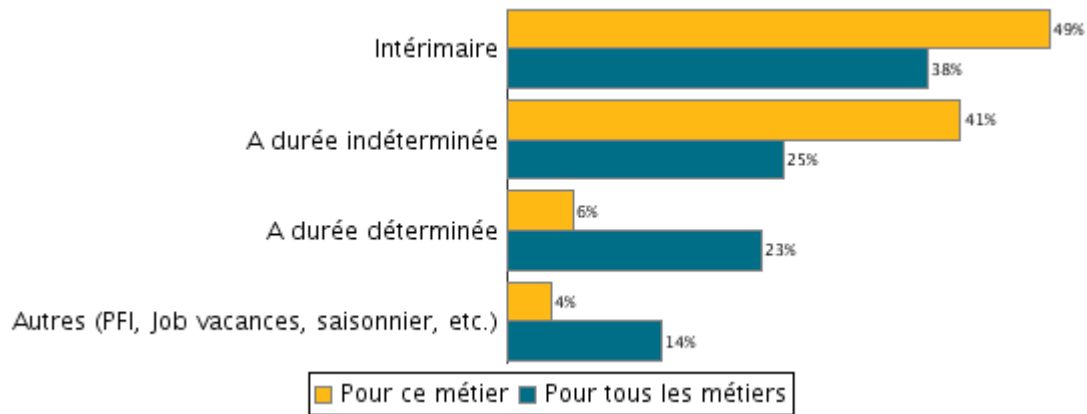
Évolution de l'emploi (estimations)

Responsable logistique

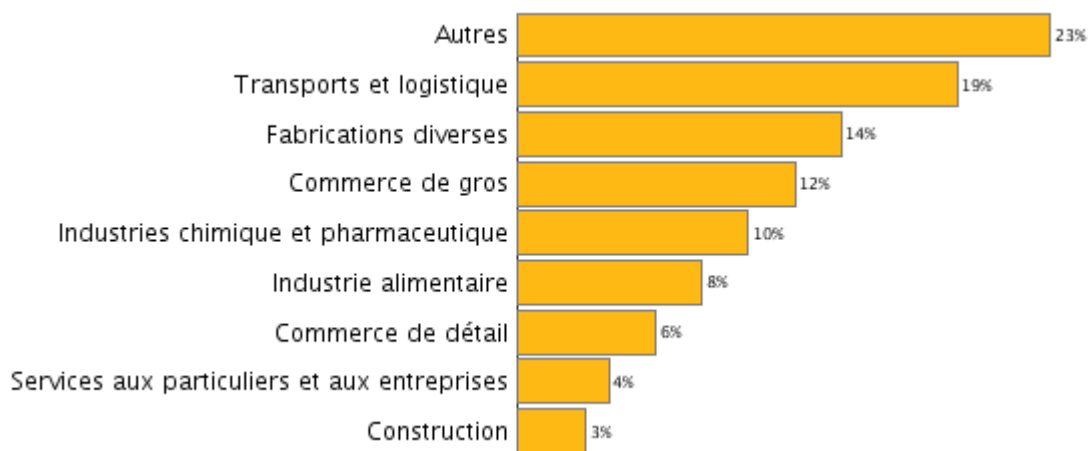
Analyse des offres d'emploi reçues par le Forem pour ce groupe de métiers

Evolution du nombre d'emplois (travailleurs)

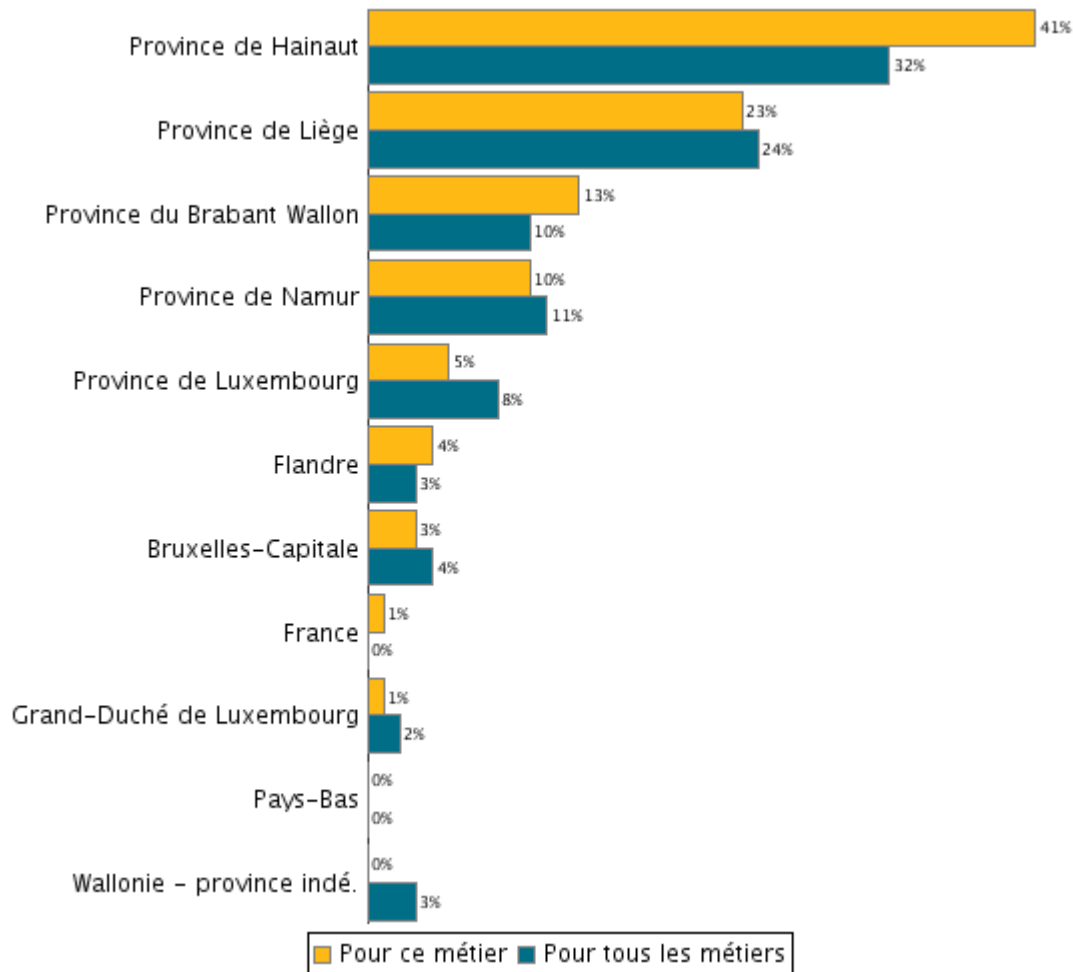
Types de contrats de travail proposés par les employeurs (2019)



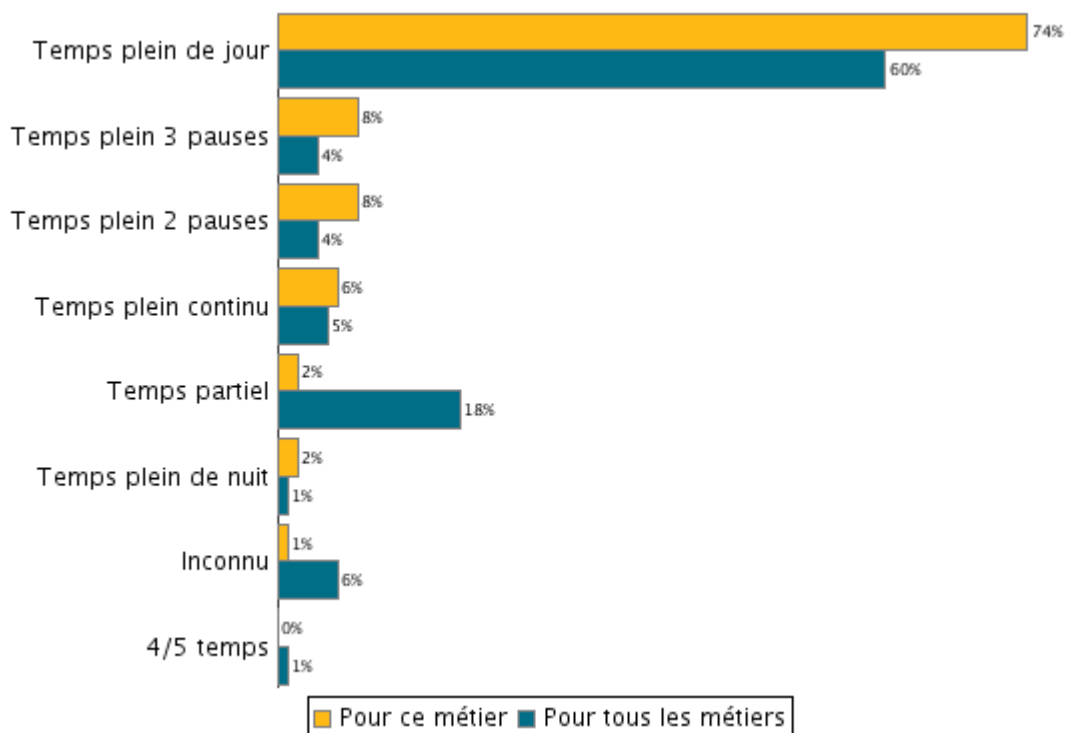
Principaux secteurs d'activités à l'origine des opportunités d'emploi (2019)



Répartition géographique des entreprises émettrices d'opportunités d'emploi (2019)



Types de régimes de travail proposés par les employeurs (2019)



Responsable d'exploitation aéroportuaire

Organise et supervise l'activité d'un site aéroportuaire ou d'une escale aérienne sur le plan technique (maintenance, avitaillement, fret, ...), commercial (assistance en escale des passagers, enregistrement, ...), humaine (gestion des équipes d'escale, sous-traitants, ...) et financier (suivi d'activité, ...), selon les règles de sûreté et de sécurité aéroportuaires et aéronautiques et les objectifs d'optimisation et de développement économique (qualité, coût, délais). Dirige tout ou partie des équipes (techniciens d'exploitation, personnel administratif et commercial, ...).

Activités du métier

Activités de base

- Planifier l'activité des équipes selon le programme de vol, les escales et mettre en place les mesures correctives en cas de retard, de surréservation, d'annulation, ...
- Coordonner ou superviser les interventions aux différentes étapes des vols (escale, filtrage, piste, maintenance) et contrôler l'application des consignes de sécurité
- Etablir un contrat
- Gérer des contrats de fournisseurs, sous-traitants, prestataires
- Coordonner les échanges d'information entre les intervenants de l'escale (sous-traitants, personnel d'exploitation)
- Gérer le budget global d'une structure
- Analyser les données d'activité de la structure, du service et identifier des axes d'évolution
- Mettre en place des actions de gestion de ressources humaines

Activités spécifiques

- Coordonner les activités d'un aéroport certifié (piste d'atterrissage d'une longueur de 1200 mètres ou plus)
- Coordonner les activités d'un aérodrome (pas de service de contrôle aérien)
- Coordonner les activités d'un ulmodrome (aéronefs ultra-légers motorisés-ULM, « aile delta » -DPM et de type hélicoptères)
- Coordonner les activités d'un héliports (exclusivement de type hélicoptères)
- Coordonner les activités d'un terrain pour aérostats (ascension de ballons)
- Coordonner les activités d'un terrain pour paramoteurs
- Gérer une relation client
- Développer un portefeuille de partenaires
- Mettre en place une enquête qualité
- Concevoir une enquête qualité
- Coordonner les activités d'un ou plusieurs aérodromes de transport de fret
- Superviser le suivi d'exploitation d'un parc d'équipements (pistes, aérogares, ...) et programmer la maintenance et l'acquisition de matériel
- Superviser des opérations de contrôle aérien

Aptitudes à l'emploi

- Respecter et appliquer les règles fiscales et juridique du transport

- Analyser rapidement une situation ou des événements imprévus
- Prendre des décisions rapides, en évaluant les situations
- Gérer les interfaces entre partenaires internes et externes à l'entreprise
- Posséder le sens du service
- Savoir gérer et diriger une équipe
- Posséder un esprit de synthèse
- Faire preuve de capacité d'analyse
- Faire preuve de diplomatie
- Persuader et convaincre les clients

Autres appellations

Synonymes

- Chef de groupe livraison air de l'armée
- Chef de peloton livraison air armée
- Chef d'escale aérienne
- Chef d'escale aéroportuaire
- Chef d'escale fret aérien
- Directeur / Directrice d'aérodrome
- Directeur / Directrice des opérations d'exploitation aéroportuaire
- Directeur / Directrice d'exploitation aéroportuaire
- Officier / Officière commissaire de l'air de l'armée
- Responsable des opérations d'exploitation aéroportuaire
- Responsable d'exploitation aéroportuaire

Responsable d'exploitation portuaire

Organise ou supervise tout ou partie des activités d'une unité d'exploitation portuaire (terminal, manutention portuaire, ...) ou de transport maritime (ligne maritime, ...) dans ses dimensions techniques, commerciales, sociales et financières, selon les normes de sécurité et la réglementation, dans un objectif de qualité (service, coût, délais). Peut animer ou coordonner l'activité d'une ou plusieurs équipes d'exploitation (opérateurs de manutention portuaire, personnel administratif et commercial, techniciens exploitants, ...).

Activités du métier

Activités de base

- Planifier le traitement des commandes
- Organiser et planifier l'affectation des équipements portuaires ou maritimes (portiques, navires, ...)
- Planifier ou coordonner l'activité d'équipes portuaires ou du personnel maritime sédentaire
- Contrôler le déroulement des opérations maritimes à quai (assistance en escale, avitaillement navire, gestion des conteneurs, embarquement passagers)
- Suivre et contrôler la réalisation du transport, identifier les anomalies et mettre en place les mesures correctives
- Vérifier les éléments d'activité et de gestion administrative du personnel

- Editer un rapport statistique de suivi d'activité
- Définir des axes d'intervention

Activités spécifiques

- Organiser des opérations d'assistance en escale des navires
- Organiser des opérations d'accueil des plaisanciers en escale et de placement des bateaux
- Organiser des opérations d'avitaillement de navires (carburant, vivres, matériel, ...)
- Organiser des opérations d'embarquement/débarquement de passagers
- Organiser des opérations de gestion/suivi des conteneurs
- Organiser des opérations de manutention portuaire
- Organiser des opérations de plan de chargement/déchargement de marchandises
- Organiser des opérations d'entretien des installations du port de plaisance
- Développer une stratégie commerciale
- Mettre en oeuvre une stratégie commerciale
- Assurer la communication interne d'une structure (réunions, notes, directives)
- Déterminer des évolutions d'organisation et d'exploitation d'une structure (productivité, rentabilité, fiabilité d'opérations) et suivre leur mise en oeuvre
- Présenter les clauses d'un contrat
- Concevoir une proposition de contrat
- Gérer le budget global d'une structure
- Superviser la gestion administrative du personnel
- Mettre en place des actions de gestion de ressources humaines

Aptitudes à l'emploi

- Respecter et appliquer les règles fiscales et juridique du transport
- Analyser rapidement une situation ou des événements imprévus
- Prendre des décisions rapides, en évaluant les situations
- Gérer les interfaces entre partenaires internes et externes à l'entreprise
- Posséder le sens du service
- Savoir gérer et diriger une équipe
- Posséder un esprit de synthèse
- Faire preuve de capacité d'analyse
- Faire preuve de diplomatie
- Persuader et convaincre les clients

Autres appellations

Synonymes

- Agent / Agente de port de plaisance
- Agent / Agente d'escale en gare maritime
- Assistant / Assistante d'exploitation de terminal portuaire

- Assistant / Assistante d'exploitation transport maritime
- Chef de ligne maritime
- Chef de peloton livraison portuaire de l'armée
- Coordinateur / Coordinatrice de parc conteneurs
- Coordinateur / Coordinatrice d'opérations navires
- Directeur / Directrice de ligne maritime
- Responsable d'escale transbordeur
- Responsable d'exploitation de terminal à conteneurs
- Responsable d'exploitation de terminal portuaire
- Responsable d'exploitation transport maritime
- Responsable opérations navires
- Ship manager
- Technicien / Technicienne shiplanner
- Technicien exploitant / Technicienne exploitante navires
- Technicien planificateur / Technicienne planificatrice manutention portuaire

Responsable d'exploitation de transport fluvial

Organise ou supervise tout ou partie des activités d'un site ou d'un service d'exploitation de transport fluvial (marchandises et/ou passagers), selon la réglementation de la navigation fluviale et les normes de sécurité des biens et des personnes, dans un objectif commercial de qualité (service, coût, délais). Peut animer ou coordonner l'activité d'une ou plusieurs équipes d'un site d'exploitation.

Activités du métier

Activités de base

- Organiser le traitement des commandes
- Réceptionner les commandes
- Organiser l'affectation d'une flotte fluviale selon des impératifs d'exploitation
- Organiser le planning des activités
- Coordonner l'activité d'une équipe
- Contrôler le déroulement du chargement/déchargement, la traçabilité des voyages et déterminer les mesures correctives
- Concevoir et suivre les documents liés au transport (droits de péage, pré-facturation, suivi des règlements, commandes fournisseurs, ...)
- Vérifier les éléments d'activité et de gestion administrative du personnel
- Définir des axes d'intervention
- Editer un rapport statistique de suivi d'activité

Activités spécifiques

- Organiser des opérations de transport fluvial de marchandises
- Organiser des opérations de transport fluvial de passagers
- Conduire un bateau nécessitant un certificat de capacité de conduite de bateau

- Suivre une prestation de transport fluvial à caractère international
- Développer une stratégie commerciale
- Mettre en oeuvre une stratégie commerciale
- Assurer la communication interne d'une structure (réunions, notes, directives)
- Réaliser des recherches de fret et de transport
- Arrêter des modalités d'achat ou de vente de la prestation de transport
- Traiter des dossiers de contentieux (litiges, réclamations ...)
- Déterminer des évolutions d'organisation et d'exploitation d'une structure (productivité, rentabilité, fiabilité d'opérations) et suivre leur mise en oeuvre
- Gérer le budget global d'une structure
- Superviser la gestion administrative du personnel
- Mettre en place des actions de gestion de ressources humaines

Aptitudes à l'emploi

- Respecter et appliquer les règles fiscales et juridique du transport
- Analyser rapidement une situation ou des événements imprévus
- Prendre des décisions rapides, en évaluant les situations
- Gérer les interfaces entre partenaires internes et externes à l'entreprise
- Posséder le sens du service
- Savoir gérer et diriger une équipe
- Posséder un esprit de synthèse
- Faire preuve de capacité d'analyse
- Faire preuve de diplomatie
- Persuader et convaincre les clients

Autres appellations

Synonymes

- Assistant / Assistante d'exploitation du transport fluvial
- Directeur / Directrice d'exploitation transport tourisme fluvial
- Responsable d'exploitation transport fluvial marchandises
- Responsable d'exploitation transport fluvial passagers
- Responsable sédentaire de navigation fluviale
- Technicien / Technicienne d'exploitation transport fluvial marchandises
- Technicien / Technicienne d'exploitation transport fluvial passagers

Responsable d'entrepôt

supervise et coordonne l'activité d'un ou plusieurs sites logistiques (plate-forme logistique, dépôt d'unité de production...) sur les plans technique (réception, magasinage, stockage, préparation de commandes, expédition...), commercial (relation clients, fournisseurs, transporteurs), social (management du personnel) et financier, selon les normes et la réglementation d'hygiène et de sécurité et les objectifs qualité (service, coûts, délai). Dirige une ou plusieurs équipes (techniciens logistiques, chefs d'équipe, opérateurs logistiques).

Activités du métier

Activités de base

- Superviser la planification de l'exploitation du ou des sites logistiques en fonction de l'activité (flux internes/externes, commandes spécifiques...)
- Superviser l'activité des équipes logistiques
- Analyser les données d'activité de la structure, du service et identifier des axes d'évolution
- Assurer la communication interne d'une structure (réunions, notes, directives)
- Suivre un budget
- Concevoir des procédures de gestion
- Contrôler l'application d'une réglementation
- Superviser la gestion administrative du personnel
- Mettre en place des actions de gestion des ressources humaines

Activités spécifiques

- Organiser une opération logistique
- Réaliser une opération logistique
- Définir la stratégie logistique d'une structure
- Gérer un parc de matériels

Aptitudes à l'emploi

- Faire preuve de flexibilité
- Respecter les délais
- Respecter les coûts
- Respecter rigoureusement les méthodes de contrôle
- Etre organisé, précis et soigneux

Autres appellations

Synonymes

- Coordinateur de site logistique
- Directeur de site logistique
- Directeur de site(s) d'entreposage
- Directeur d'exploitation de site logistique
- Responsable de plate-forme logistique
- Responsable de site d'entreposage
- Responsable d'exploitation de site d'entreposage
- Responsable d'exploitation de site logistique
- Responsable entrepôt logistique
- Responsable plate-forme expédition/livraison
- Responsable univers logistique distribution
- Gestionnaire d'entrepôt
- Responsable entrepôt et plateforme

- Superviseur en entrepôt

Responsable logistique

Conçoit ou participe à la définition des stratégies des flux logistiques dans l'entreprise dans une perspective d'efficacité technique, commerciale et financière.

Activités du métier

Activités de base

- Coordonner l'activité de différents services
- Déterminer les besoins (équipement, personnel, ressources, stockage, ...)
- Établir des programmes d'approvisionnement, de production et de distribution
- Organiser le traitement des informations (commandes, stock, fabrication, ...)
- Superviser le traitement des informations (commandes, stock, fabrication, ...)
- Choisir et mettre en oeuvre les canaux de distribution
- Choisir et mettre en oeuvre les méthodes de gestion des flux et des stocks
- Rechercher et mettre en oeuvre des solutions pour réduire les coûts logistiques
- Négocier et conclure des contrats commerciaux
- Gérer un budget
- Animer une équipe

Activités spécifiques

- Proposer des aménagements de nouveaux systèmes (stockage, transport, communication, ...)
- Organiser la logistique des retours
- Entretenir des relations avec les services des douanes et des assurances
- Gérer les ressources humaines (sélection et recrutement, planning de travail...)

Aptitudes à l'emploi

- Respecter les horaires convenus
- Réagir rapidement, avec calme et maîtrise de soi, en présence d'un événement soudain
- Appliquer rigoureusement les règles de sécurité et d'hygiène en vigueur dans l'entreprise
- Respecter la déontologie et appliquer la réglementation et les instructions en vigueur dans l'entreprise
- Présenter une image positive de l'entreprise
- S'intégrer dans l'environnement de travail
- Se tenir informé de l'évolution du métier
- Communiquer aisément
- Adhérer aux objectifs de l'entreprise
- Travailler méthodiquement et rigoureusement
- Respecter et appliquer les règles fiscales et juridique du transport
- Analyser rapidement une situation ou des événements imprévus
- Prendre des décisions rapides, en évaluant les situations

- Gérer les interfaces entre partenaires internes et externes à l'entreprise
- Posséder le sens du service
- Savoir gérer et diriger une équipe
- Posséder un esprit de synthèse
- Faire preuve de capacité d'analyse
- Faire preuve de diplomatie
- Persuader et convaincre les clients

Autres appellations

Synonymes

- Directeur des services logistiques
- Analyste logistique
- Chargé de gestion logistique
- Chargé d'organisation logistique
- Consultant logistique
- Coordonnateur de projet logistique humanitaire
- Directeur logistique
- Ingénieur logistique
- Responsable de la logistique approvisionnement
- Responsable de la logistique distribution
- Responsable de la logistique transport
- Responsable de l'organisation de la chaîne logistique
- Responsable logistique
- Responsable méthodes logistique
- Supply chain manager
- Chef de projet logistique

Technicien d'exploitation logistique

Planifie, organise et contrôle tout ou partie des opérations logistiques (réception, stockage, préparation de commandes, approvisionnement, expédition de marchandises, produits...) d'un site (plate-forme logistique, unité de production...) ou d'un service, selon les impératifs (délais, qualité, coûts...), la réglementation et les règles d'hygiène et de sécurité. Participe à la réalisation d'opérations logistiques et intervient sur un domaine spécialisé (gestion des stocks, approvisionnement...). Coordonne l'activité d'une équipe

Activités du métier

Activités de base

- Planifier le traitement des commandes clients
- Contrôler la réception des commandes fournisseurs
- Planifier l'activité du personnel
- Suivre la gestion des zones de stockage
- Contrôler la gestion des stocks

- Coordonner les opérations
- Contrôler une opération logistique
- Suivre les besoins en équipements, matériels et consommables
- Informer le client sur les conditions de réalisation d'une commande
- Réaliser un suivi d'activité

Activités spécifiques

- Suivre des opérations logistiques à caractère international
- Réaliser les commandes de matériel, de fournitures, de consommables et vérifier la conformité des livraisons
- Définir les besoins en approvisionnement
- Assurer le suivi d'un client
- Collecter les éléments d'activité du personnel
- Contrôler une opération d'entreposage
- Coordonner l'activité d'une équipe

Aptitudes à l'emploi

- Appliquer rigoureusement les règles de sécurité et d'hygiène en vigueur dans l'entreprise
- Respecter la déontologie et appliquer la réglementation et les instructions en vigueur dans l'entreprise
- Respecter les règles liées à la protection de l'environnement
- Respecter les règles liées à l'ergonomie et à la manutention
- Travailler méthodiquement et rigoureusement
- Faire preuve de flexibilité
- Respecter des délais
- Etre organisé, précis et soigneux
- S'adapter à des horaires irréguliers

Autres appellations

Synonymes

- Chef de quai logistique
- Chef d'équipe en entrepôt
- Superviseur de ligne logistique
- Technicien logistique
- Gestionnaire des approvisionnements et des stocks
- Superviseur en entrepôt
- approvisionneur logistique
- Assistant d'exploitation logistique
- Assistant logistique
- Chef de quai réception/expédition
- Chef de service logistique

- Logisticien
- Responsable gestionnaire des stocks
- Superviseur d'opérations logistiques
- Technicien logistique approvisionnements
- Technicien logistique entrepôt
- Technicien logistique responsable stocks
- technicien logistique service expédition
- technicien logistique service réception
- technicien logistique transport
- technicien en méthodes et exploitation logistique

N.B. Cette plateforme d'information donne un éclairage sur différentes facettes du marché de l'emploi: les secteurs d'activités, les métiers et professions, les études et formations professionnalisantes. Elle n'a pas de prétention à fournir une analyse exhaustive de tous les aspects de l'activité du marché du travail.