

# EMPLOIS DU TEMPS ARLON - NAMUR

L'ACTUALITÉ DU MARCHÉ DE L'EMPLOI ET DE LA FORMATION DANS VOTRE RÉGION



MENSUEL N° 9 - NOVEMBRE 2015

## AU SOMMAIRE

### NOUVELLES GÉNÉRALES

- [HAVELANGE, LE NOUVEAU ZONING SE CONSTRUIT](#)
- [LA PROVINCE DE LUXEMBOURG ACCUEILLERA PLUS D'ENTREPRISES](#)
- [COMMENT SE PORTE LE GRAND-DUCHÉ ?](#)

### SECTEURS ET ENTREPRISES

- [LA PROTECTION BIOLOGIQUE AU CŒUR DE GEMBOUX](#)
- [METTET S'OUTILLE D'UN BRICO](#)
- [UNE RÉSIDENCE-SERVICES POUR LE CENTRE DE SOINS STE-BARBE](#)
- [DOGSTUDIO EXPLORE UN NOUVEAU MARCHÉ DEPUIS CHICAGO](#)
- [NOUVEAU SOUFFLE POUR LE MOULIN DE VENCIMONT](#)
- [LE HANG'ART, L'ART DU PARTAGE ET LE PARTAGE DE L'ART](#)
- [LE PÔLE FROMAGER S'AFFINE](#)
- [PIERRET SYSTEM S'OUVRE DES PORTES](#)
- [L'HYDROLIENNE ? ÇA COULE DE SOURCE POUR CIEUX](#)
- [ODOMETRIC A LE NEZ FIN](#)
- [BIOXODES, QUAND LA START-UP S'ACCROCHE À LA TIQUE](#)
- [BIEN COUVERTE CONTRE L'USURE DU TEMPS, GOLINVAUX A 100 ANS](#)
- [HUET BOIS SCULPTE SON AVENIR](#)

### OPÉRATEURS

- [UNE PAUSE À MIDI POUR L'INSERTION PROFESSIONNELLE](#)
- [ACCUEILLIR UN STAGIAIRE ? UN GUIDE POUR ENTREPRISES](#)
- [AGENT D'ACCUEIL : VALIDATION DES COMPÉTENCES](#)
- [L'ENGAGEMENT SOCIÉTAL EN TANT QUE PROFESSIONNEL](#)

## NOUVELLES GÉNÉRALES

### HAVELANGE, LE NOUVEAU ZONING SE CONSTRUIT

**Havelange** - À Havelange, les travaux du nouveau parc d'activités économiques viennent de démarrer. Création de voiries, mise en place d'un système d'égouttage, de distribution des eaux, d'électricité et de télécoms sont au programme de ces prochains mois. Ces travaux d'équipements devraient se terminer fin 2016. Les entreprises pourront s'y installer au début de l'année 2017. Pour rappel, ce parc est destiné à accueillir des TPE (très petites entreprises) et des PME (petites et moyennes entreprises) de services et de commerce.

[www.matele.be/havelange-c-est-parti-pour-le-nouveau-zoning](http://www.matele.be/havelange-c-est-parti-pour-le-nouveau-zoning)

### LA PROVINCE DE LUXEMBOURG ACCUEILLERA PLUS D'ENTREPRISES

**Vielsalm** - La demande de reconnaissance économique et d'expropriation introduite par l'Intercommunale de développement économique durable en province de Luxembourg (Idelux) en vue de l'extension du parc d'activités économiques de Burtonville (Vielsalm) a été approuvée par la Région wallonne.

Depuis sa création, le parc d'activités économiques de Burtonville est spécialisé dans la filière économique du bois. Les activités présentes sur le site sont liées à la transformation primaire du bois jusqu'à la production de produits finis. Cinq entreprises y sont actives dans ce secteur et occupent au total 659 personnes sur une superficie de 49 hectares.

Sur le territoire de la commune de Vielsalm, le parc de Burtonville est le seul à permettre l'accueil d'entreprises indus-

trielles. Arrivé aujourd'hui à saturation complète, une extension de la zone va permettre de donner une nouvelle impulsion à l'activité économique dans le secteur du bois. Des infrastructures de parking et d'attente pour les camions contribueront également à la modernisation du parc.

Deux entreprises implantées à Burtonville et reconnues au niveau national, Spanolux et IBV, ont d'ailleurs déjà marqué leur ferme intention d'étendre leurs activités sur près de 75 % des terrains concernés par le projet d'extension du parc d'activités.

S'étendant sur quelque 48 hectares, le projet d'extension permettra, selon les estimations d'Idelux, la création de 200 à 300 emplois directs et près de 300 emplois indirects supplémentaires.

Les travaux devraient se terminer pour octobre 2016.

<http://prevot.wallonie.be/commune-de-vielsalm-feu-vert-pour-l-extension-du-parc-d-activit-s-conomiques-de-burtonville>

**Martelange** – La commune de Martelange va créer un mini zoning économique le long de la Nationale 4 en venant de Bastogne. Le projet s'inscrit dans le cadre du redéploiement économique de la commune.

Un bâtiment est en construction. Cet immeuble va devenir un atelier rural dont l'objectif est d'accueillir de jeunes indépendants en phase de lancement. L'atelier rural de Martelange devrait être opérationnel à la fin de cette année.

Enfin, après les travaux de voirie et d'aménagement du terrain, six à sept parcelles seront mises en vente à des entreprises.

[www.rtbf.be/info/regions/luxembourg/detail\\_martelange-creation-d-un-mini-zoning-economique?id=9109883](http://www.rtbf.be/info/regions/luxembourg/detail_martelange-creation-d-un-mini-zoning-economique?id=9109883)  
<http://mobile.sudinfo.be/1390322/article/2015-10-05/martelange-un-atelier-rural-dedie-aux-jeunes-independants>

## COMMENT SE PORTE LE GRAND-DUCHÉ ?

La nouvelle édition du Luxembourg en chiffres vient d'être publiée par le STATEC (Institut national de la statistique et des études économiques), un aperçu général sur le territoire, la population et l'économie du Grand-Duché.

[www.statistiques.public.lu/fr/actualites/territoire/territoire-climat/2015/09/20150924/index.html?from=rss](http://www.statistiques.public.lu/fr/actualites/territoire/territoire-climat/2015/09/20150924/index.html?from=rss)

### Selon le Conjoncture Flash Septembre 2015 publié par la STATEC :

- Industrie : pas de rebond attendu au 3<sup>ème</sup> trimestre.
- Construction : une baisse des autorisations de bâtir à relativiser.
- Consommation : les ventes de voitures peinent à redémarrer.
- Secteur financier : résultats bancaires en baisse au 2<sup>ème</sup> trimestre.
- Marché du travail : un 2<sup>ème</sup> trimestre plus favorable à l'emploi frontalier.
- Inflation : Produits laitiers : baisse des prix limitée au Luxembourg.
- International : moins d'échanges de biens.

[www.statistiques.public.lu/fr/publications/series/conjoncture-flash/2015/09-15-conjflash/index.html](http://www.statistiques.public.lu/fr/publications/series/conjoncture-flash/2015/09-15-conjflash/index.html)

### Bilan Compétitivité 2015 : Stabilité dans un environnement à risques

Dans cette édition 2015 du tableau de bord national, le Luxembourg se positionne à la 6<sup>ème</sup> place parmi les Etats membres de l'UE-28. La situation globale du Luxembourg est restée plutôt constante par rapport à la moyenne communautaire. Même si la notion de compétitivité est une notion relative, une analyse de l'évolution des indicateurs du Luxembourg par rapport à l'année précédente s'avère indispensable. Sur les 77 indicateurs, 38 indicateurs se sont améliorés et 31 indicateurs se sont détériorés.

Le Bilan comprend également une série d'autres analyses et d'études thématiques :

- un état des lieux des cinq secteurs économiques prioritaires au Luxembourg, dont le développement est promu activement par le ministère de l'Économie : TIC, technologies de l'espace, logistique, sciences et technologies de la santé, écotechnologies. D'après les dernières données disponibles, ces cinq secteurs représentent environ 9,6 %

de la valeur ajoutée brute générée au Luxembourg et près de 29.000 emplois dans plus de 2.600 entreprises. À la fois en matière de valeur ajoutée brute et d'emploi, on peut constater une évolution positive au fil des dernières années.

- un aperçu d'analyses réalisées par le G.I.E. Agence pour la normalisation et l'économie de la connaissance (ANEC), ces analyses portent sur les thèmes de l'entrepreneuriat, du marché du travail, de la dynamique de l'emploi et de l'innovation dans les entreprises, de la qualité de vie et ses liens avec la productivité au niveau des agrégats, ainsi que des entreprises sociales au Luxembourg.

[www.statistiques.public.lu/fr/actualites/economie-finances/competitivite/2015/10/20151022/index.html?from=rss](http://www.statistiques.public.lu/fr/actualites/economie-finances/competitivite/2015/10/20151022/index.html?from=rss)

#### Autres publications du STATEC :

[www.statistiques.public.lu/fr/publications/index.html](http://www.statistiques.public.lu/fr/publications/index.html)

### Emplois « robotisables » :

ING Luxembourg a réalisé, sur base des chiffres sur l'emploi fournis par le STATEC, une analyse des emplois « robotisables » au Grand-Duché.

Les travailleurs de soutien administratif sont les plus touchés avec une probabilité de robotisation moyenne de 93,1 % suivis par le personnel des services directs aux particuliers, commerçants et vendeurs (70,4 %).

Aussi, l'analyse montre que 56 % du total des emplois frontaliers seraient concernés par la robotisation.

ING nuance ces résultats, notamment parce que robotisation d'un métier ne signifie pas systématiquement que le métier est voué à disparaître entièrement, puisqu'elle peut ne concerner que certaines tâches.

Et si la robotisation représente une menace pour certains métiers, elle offre aussi des opportunités pour l'économie et l'emploi.

Enfin, selon les auteurs de l'étude, dans ce domaine, le Luxembourg a une bonne capacité d'adaptation aux changements technologiques. Le pays occupe en effet le 9<sup>ème</sup> rang mondial dans le Network Readiness index qui mesure la propension d'un pays à utiliser les technologies de l'information et de la communication.

[www.lesfrontaliers.lu/societe/les-frontaliers-vont-etre-replaces-par-des-robots](http://www.lesfrontaliers.lu/societe/les-frontaliers-vont-etre-replaces-par-des-robots)  
[https://ing.lu/web/ucmintercons/groups/public/documents/web\\_content\\_files/news\\_20151014\\_robot\\_fr.pdf](https://ing.lu/web/ucmintercons/groups/public/documents/web_content_files/news_20151014_robot_fr.pdf)

# CHIFFRES-CLÉS

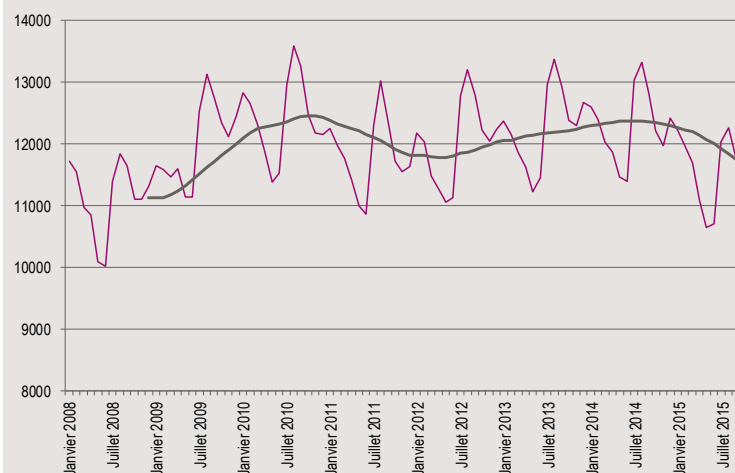
## LE FOREM D'ARLON

### LA DEMANDE D'EMPLOI :

En octobre 2015, le Forem d'Arlon a comptabilisé :

- D.E.\* demandeurs d'allocations et jeunes en stage d'insertion : **11.440**
- Demandeurs d'emploi inscrits obligatoirement : **1.297**
- Demandeurs d'emploi inscrits librement : **872**
- Indicateurs de demande d'emploi : **9,1 %**
- Taux de demande d'emploi : **10,9 %**

### Evolution du nombre des D.E. demandeurs d'allocations et des jeunes en stage d'insertion et moyenne mobile sur 12 mois



### LES OPPORTUNITÉS D'EMPLOI :

En octobre 2015, le Forem d'Arlon a géré **776 postes\*\***

\* Demandeurs d'emploi

\*\*Hors autres Services Publics de l'Emploi (Actiris, VDAB).

# SECTEURS ET ENTREPRISES

## LA PROTECTION BIOLOGIQUE AU CŒUR DE GEMBOUX

### Agrocaps

Agrocaps, entreprise suisse spécialisée dans la lutte biologique anti-ravageurs dans le secteur agricole, va installer son nouveau laboratoire à Crealys® (Gembloux).

Le marché concerné par cette technologie de biocontrôle est en pleine expansion mondiale.

Des projets de recherche sont en cours de montage avec l'Unité de Science des Aliments et Formulation de Gembloux Agro-Bio Tech. Agrocaps emploiera des biologistes, des chimistes et des consultants en entomologie (branche de la [zoo-logie](#) dont l'objet est l'étude des [insectes](#).)

Agrocaps mène une activité scientifique depuis plus que 25 ans, au service de sociétés, essentiellement des multinationales, auxquelles elle propose des prestations de développement de procédés et formulations innovantes dans plusieurs secteurs industriels, dont la nutrition et les bio-pesticides.

### Fytofend

Fytofend, déjà présente sur Crealys®, étend progressivement ses activités. Cette spin-off innovante de l'Unité de Recherche en biologie Cellulaire et Moléculaire de l'Université de Namur, est spécialisée en protection des végétaux par des éliciteurs (des stimulateurs naturels des défenses des plantes).

[www.fytofend.com](http://www.fytofend.com)

<http://invest-in-namur.be/fr/agrocaps-suisse-a-choisi-la-province-de-namur-pour-installer-son-laboratoire/>

## METTET S'OUTILLE D'UN BRICO

**Mettet** - Brico continue son expansion dans la province de Namur avec l'ouverture, fin de ce mois d'octobre, d'un nouveau magasin à Mettet.

Le gérant est assisté par 9 personnes. Il s'agit d'un magasin d'une surface de vente de 2.000 m<sup>2</sup>.

[www.franchise.be/content.php?lng=fr&news\\_id=5583](http://www.franchise.be/content.php?lng=fr&news_id=5583)

## UNE RÉSIDENCE-SERVICES POUR LE CENTRE DE SOINS STE-BARBE

**Andenne** - La maison de repos et de soins Sainte-Barbe de Seilles s'étend avec une résidence services de six appartements de 50 m<sup>2</sup>. Elle sera opérationnelle en février 2016.

Les locataires garderont leur indépendance tout en bénéficiant du service restaurant de la maison de repos et d'une liaison permanente avec le personnel soignant afin de garantir une intervention rapide en cas de nécessité. Les logeurs pourront aussi participer aux animations organisées par l'établissement.

La conception du projet a été confiée au bureau Arteo (Les Bons-Villers), les travaux sont réalisés par la société Taviet (Floreffe).

L'Avenir 09/10/15

## DOGSTUDIO EXPLORE UN NOUVEAU MARCHÉ DEPUIS CHICAGO

**Namur** - Créée en 2006 à Namur, Dogstudio est une agence qui développe des solutions sur mesure pour aider ses clients à stimuler leur business grâce aux nouveaux médias et à une communication innovante et percutante. Ses produits et services sont les suivants : multimédia et création Internet, logiciel d'e-commerce et e-business, développement Web et Intranet, solutions et produits logiciels, gestion électronique de documents.

Ayant déjà une renommée remarquable en Belgique, avec des clients importants comme Franco Dragone, Waterloo (anniversaire de la bataille), ... Dogstudio s'internationalise. La société a décroché un marché prestigieux. Elle va redynamiser le site web du musée de l'industrie de Chicago. Dogstudio était en compétition avec des agences de renommée mondiale dont plusieurs disposaient de filiales aux États-Unis. Ce contrat va, sans doute, lui ouvrir les portes du marché des musées, qui restait encore à explorer pour Dogstudio.

<http://trends.levif.be/economie/entreprises/les-namurois-de-dogstudio-choisis-pour-dynamiser-le-site-web-d-un-grand-musee-americain/article-normal-425939.html>  
[www.dogstudio.be](http://www.dogstudio.be)

# CHIFFRES-CLÉS

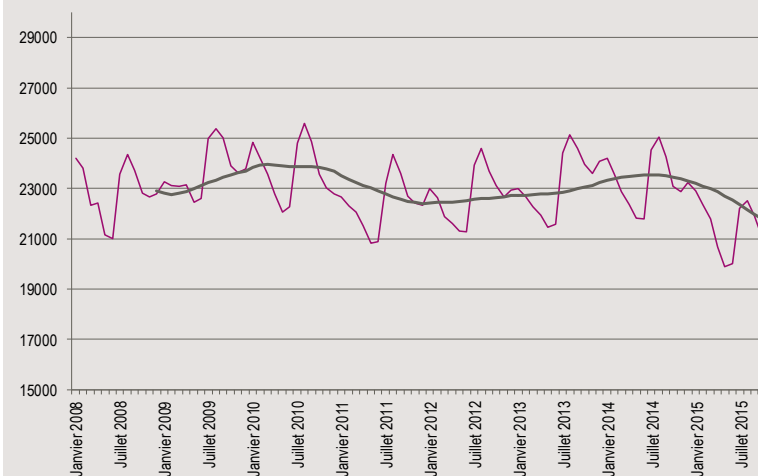
## LE FOREM DE NAMUR

### LA DEMANDE D'EMPLOI :

En octobre 2015, le Forem de Namur a comptabilisé :

- D.E.\* demandeurs d'allocations et jeunes en stage d'insertion : **21.026**
- Demandeurs d'emploi inscrits obligatoirement : **2.601**
- Demandeurs d'emploi inscrits librement : **1.553**
- Indicateurs de demande d'emploi : **11,0 %**
- Taux de demande d'emploi : **13,2 %**

### Evolution du nombre des D.E. demandeurs d'allocations et des jeunes en stage d'insertion et moyenne mobile sur 12 mois



### LES OPPORTUNITÉS D'EMPLOI :

En octobre 2015, le Forem de Namur a géré **937 postes\*\***

\* Demandeurs d'emploi

\*\*Hors autres Services Publics de l'Emploi (Actiris, VDAB).

## NOUVEAU SOUFFLE POUR LE MOULIN DE VENCIMONT

**Gedinne** - Au Moulin à eau de Vencimont, arrêté dans les années 70, on refait de la farine et du pain. Le pain est donc fabriqué avec de la farine 100 % naturelle, moulue dans le même bâtiment.

La boulangère produit environ 300 pains par jour et envisage de réaliser des baguettes et des croissants.

Le moulin a aussi une vocation pédagogique. Un guide est présent sur les lieux pour ouvrir les portes du moulin et en raconter l'histoire et la technologie.

**L'Avenir 30/09/15**

## LE HANG'ART, L'ART DU PARTAGE ET LE PARTAGE DE L'ART

**Saint-Servais** - Après une campagne de crowdfunding (rassemblement de fonds par les citoyens) qui a permis de récolter près de 4.000 euros, le Hang'art a ouvert ses portes. C'est un espace partagé pour les artistes. Un lieu de création avec des espaces modulables loués en fonction des besoins.

Aujourd'hui, le Hang'art est prêt à accueillir ses premiers artistes et expositions. Le premier « marché vintage et des créateurs » a eu lieu en ce mois d'octobre 2015.

Situé dans les anciennes papeteries de Saint-Servais, propriété de la société Lock'o, l'espace de 600 m<sup>2</sup> compte un grand hangar et sept ateliers. Cinq d'entre eux accueillent déjà des artistes : un peintre, un sculpteur, une couturière, un aquarelliste, un illustrateur, un ébéniste, un skateur, un designer et un restaurateur de vieilles voitures

**L'Avenir 30/09/15**

## LE PÔLE FROMAGER S'AFFINE

**Ciney** - Créé il y a une dizaine d'années, le pôle fromager de Ciney dispose enfin d'installations dignes de ce nom. Les nouveaux bâtiments ont été inaugurés en octobre 2015. Sa mission est d'encadrer les producteurs qui souhaitent valoriser et transformer leur lait à la ferme, de les accompagner dans leurs démarches et leur offrir des outils performants.

Ce nouveau pôle fromager est basé sur le site de l'école de l'Agriculture de Ciney (EPASC). La construction de ce bâtiment répond aux besoins du secteur laitier qui connaît une crise structurelle : marché instable, prix volatiles, etc.

Le pôle fromager EPASC en quelques chiffres (de juillet 2006 à décembre 2013) :

- 330 fabrications suivies par an,
- 500 producteurs encadrés,
- 1.910 assistances ponctuelles,
- 320 formations données,
- 27 études spécifiques,
- 152 actions de sensibilisation et d'information.

Les nouvelles installations mettent à disposition deux ateliers de transformation de produits laitiers dont l'un servira essentiellement à la location (hall relais) et l'autre à la formation, à la mise au point de nouveaux produits laitiers, au développement de produits, voire à des essais.

[www.matele.be/un-nouveau-pole-fromager-a-ciney](http://www.matele.be/un-nouveau-pole-fromager-a-ciney)

[www.province.namur.be/pole\\_fromager](http://www.province.namur.be/pole_fromager)

[www.saintquentin.be/technolait](http://www.saintquentin.be/technolait)

## PIERRET SYSTEM S'OUVRE DES PORTES

**Transinne, Bertrix, Malonne** - Pierret System, entreprise familiale installée à Transinne, Bertrix et Malonne, est un fabricant de portes et fenêtres, en PVC surtout, mais aussi en aluminium, en bois, et en bois-alu.

L'entreprise a investi 16 millions d'euros dans ses installations et chaînes de production PVC, et deux autres millions vont l'être prochainement pour les châssis bois-alu.

Ainsi, Transinne a grandi de 7.000 m<sup>2</sup> pour arriver à 25.000 m<sup>2</sup>, Bertrix a doublé sa surface pour atteindre 15.000 m<sup>2</sup> tandis que Malonne se situe à 10.800 m<sup>2</sup>.

Pierret System envisage, pour l'horizon 2020, une croissance de 50 % de son chiffre d'affaires.

Pour l'heure, le marché couvre la Belgique, et pour près d'un tiers des activités, le Luxembourg, la Suisse romande et la France jusqu'à Bordeaux et Lyon.

D'une petite menuiserie créée en 1953, Pierret System a aujourd'hui pignon sur rue dans son secteur. Elle s'est concentrée sur des produits haut de gamme, sur la qualité et l'innovation visant la performance énergétique, avec une isolation optimale en termes d'étanchéité à l'air, à l'eau, au vent et aux bruits.

**Pierret System emploie aujourd'hui 320 personnes.**

**Sudpresse 12/10/15**

[www.pierret-system.com](http://www.pierret-system.com)

## L'HYDROLIENNE ? ÇA COULE DE SOURCE POUR CIEX

**Florenville** - Utiliser la force de l'eau pour fournir de l'électricité, Cieux a inventé l'hydrolienne pour particuliers, la Cieux Power. La machine, en démonstration sur le Ton dans la propriété de l'école de Pierrard-Virton, est conçue pour la valorisation de l'énergie hydraulique sur de petits cours d'eau présentant de faibles hauteurs de chute (1 à 2 m).

Ce prototype va donc de banc d'essai pour optimiser la conception des modèles de série.

CIEX est une société aux talents multiples dans des domaines très variés tels que l'ingénierie, l'énergie, la consultance, l'expertise et l'accidentologie. La société est implantée sur 3 sites : Vielsalm, Florenville et Windhof (Grand-Duché de Luxembourg).

[www.cieux.eu/PDF/CRProvinceduLuxembourg.pdf](http://www.cieux.eu/PDF/CRProvinceduLuxembourg.pdf)

[www.cieux.eu/fr\\_news.php?](http://www.cieux.eu/fr_news.php?variable=accueil)

[News | Accueil | fr](http://www.cieux.eu/fr_news.php?variable=accueil)

[www.cieux.eu](http://www.cieux.eu)

## ODOMETRIC A LE NEZ FIN

**Arlon** - Sept ans après sa fondation soutenue par la Wallonie, Odometric, la spin-off de l'Université de Liège experte en qualité de l'air et gestion des odeurs inaugure ses nouvelles installations à Wyler (Arlon). Odometric y dispose d'un laboratoire de pointe.

L'entreprise accompagne ses clients pour une meilleure gestion des odeurs et atmosphères polluées : de la mesure des émissions à l'évaluation de l'impact jusqu'à la recherche de solutions et leur suivi sur du long terme.

Les odeurs étant la 2<sup>ème</sup> source de plainte dans les régions industrialisées, cette société a développé une activité économique répondant aux besoins d'entreprises et de sites émetteurs d'odeurs ainsi que de leurs riverains.

Odometric réalise 60 % de son chiffre d'affaires en Belgique, le reste étant ventilé entre l'Allemagne, le Luxembourg, la France et le Maroc. Elle compte un établissement à Arlon et un à Lisses (France)

**ATHENA 313 - Septembre 2015** : <http://recherche-technologie.wallonie.be/servlet/Repository/athena-313.pdf?IDR=12448&EXT=PDF.p.6>

[www.odometric.com](http://www.odometric.com)

## BIOXODES, QUAND LA START-UP S'ACCROCHE À LA TIQUE

**Marche-en-Famenne** - Utiliser les capacités anticoagulantes de la salive de tique pour lutter contre les thromboses est le créneau de Bioxodes.

La société est en passe de lever une dizaine de millions d'euros auprès d'investisseurs. Parmi ceux-ci, la Financière spin-off luxembourgeoise (Investsud), Sambrinvest, la SFPI (Société fédérale de participations et d'investissement), LSRP (le fonds d'investissement du professeur Désiré Collen -Thombogenics-) et des particuliers fortunés.

Bioxodes veut viser le milieu des hôpitaux, ceux-ci devant avoir recours aux anticoagulants lors de certaines opérations chirurgicales.

Ayant déjà isolé la molécule anticoagulante et grâce à l'argent qui vient d'être levé ainsi qu'aux aides de la Région wallonne, Bioxodes pourra mener les études de toxicité.

Le chemin sera encore de cinq ans minimum avant une éventuelle commercialisation.

**Le Soir 16/10/15**

[www.bioxodes.com](http://www.bioxodes.com)

## BIEN COUVERTE CONTRE L'USURE DU TEMPS, GOLINVAUX A 100 ANS

**Bertrix** – L'entreprise bertrigeoise Golinvaux est spécialisée dans la restauration des charpentes, toitures (églises, cathédrales, châteaux) et clochers en utilisant l'ardoise naturelle et des techniques modernes.

Travaillant principalement sur des monuments historiques en Belgique, elle réalise aussi des chantiers de restauration de toitures pour des immeubles privés et en France.

Fin septembre 2015, la société a fêté ses 100 ans à l'église Saint-Martin à Arlon. Ce centenaire était l'occasion de promouvoir les différents métiers du patrimoine auprès des jeunes. Quelque 800 élèves du secondaire des écoles d'Arlon ont pu visiter le chantier en cours et y découvrir des métiers de la construction, en particulier le travail d'ardoisier. Les jeunes ont même pu grimper sur les échafaudages, histoire de voir les artisans à l'oeuvre. Le focus a été mis sur le travail du cuivre, du plomb, la restauration de vitraux, la taille de la pierre... Une présentation d'autres réalisations de l'entreprise complétait la visite.

Golinvaux emploie une vingtaine de personnes.

**Entreprendre aujourd'hui n° 170 - septembre 2015 – p.12 :**

[www.ccilb.be/servlet/Repository/?IDR=3938](http://www.ccilb.be/servlet/Repository/?IDR=3938)

[www.golinvaux.be](http://www.golinvaux.be)

## HUET BOIS SCULPTE SON AVENIR

**Manhay** - Active depuis près de septante ans, Huet Bois est une entreprise qui produit une gamme complète de bois certifiés PEFC (label pour une gestion forestière durable) pour les professionnels et les particuliers. Aujourd'hui, elle se concentre de plus en plus sur des produits finis.

Au fil du temps et des aléas économiques, l'exploitant forestier a fait preuve d'une grande faculté d'adaptation. À côté du bois rond, une série d'autres produits sont apparus avec le temps, comme les piquets, les pieux de soutien, les étauçons de toutes sortes, le bois de mines et toujours les grumes de sciage. Aujourd'hui, Huet Bois se diversifie encore. La société propose une palette d'au moins cinquante produits différents distribués aux quatre coins du monde. Sont venus s'ajouter à la gamme : clôtures, bordures, modules de jeux d'enfants, mobiliers de jardin, tipis, portiques, maisons en bois, tuteurs d'arbres, chalets, ... Elle se lance également dans la fabrication de carports, pergolas, aménagements de jardins résidentiels, ... Son ambition est de proposer tous les aménagements extérieurs et d'équiper les infrastructures privées ou publiques avec des solutions esthétiques et durables.

Ses produits sont vendus au-delà de la Belgique, en Europe et en Afrique.

L'entreprise familiale emploie une trentaine de salariés et fait vivre pas mal de sous-traitants.

**Entreprendre aujourd'hui n° 170 - septembre 2015 – pp 31-**

**33 : [www.ccilb.be/servlet/Repository/?IDR=3938](http://www.ccilb.be/servlet/Repository/?IDR=3938)**

[www.huetbois.be](http://www.huetbois.be)

## OPERATEURS

### UNE PAUSE À MIDI POUR L'INSERTION PROFESSIONNELLE

Le CPAS de Jemeppe-sur-Sambre a récemment présenté son projet de formation de stagiaires en restauration. Le restaurant La Pause Midi permet à des personnes en recherche d'emploi de se former pendant un an au métier de commis de cuisine et de salle.

Au-delà de l'objectif de formation, ce lieu se veut aussi un lieu de convivialité et de rencontres ouvert à tout public.

Une douzaine de stagiaires y sont formés actuellement. La formation de 35 heures par semaine dure un an. Les apprenants participent tous à la préparation de la salle, à la préparation des repas, au service et à l'entretien du restaurant.

Une tournante est réalisée afin de permettre à chacun de maîtriser l'ensemble des tâches. Chaque stagiaire sera également amené à réaliser un stage d'un mois durant son année de formation.

Chaque participant bénéficie d'un accompagnement adapté qui propose :

- Une remise à niveau en français et mathématique organisée par l'asbl Lire et Ecrire.
- Une formation théorique au permis de conduire B organisée par le GABS.
- Un module de formation aux nouvelles technologies de l'information et de la communication (TIC) pour faciliter la future recherche d'emploi.
- Un module de réalisation de CV et de lettre de motivation ainsi qu'une préparation à l'entretien d'embauche.
- Un module d'information concernant les possibilités en matière de formations qualifiantes en restauration.

Ce restaurant La Pause Midi est accessible à tous du lundi au vendredi de 12 à 14h. Il propose un menu unique (entrée, plat, dessert) préparé avec des produits de saison, pour le prix de 7 euros. Le restaurant peut accueillir cinquante convives.

**L'Avenir 13/10/15**

[www.lapausemidi.be](http://www.lapausemidi.be)

## ACCUEILLIR UN STAGIAIRE ? UN GUIDE POUR ENTREPRISES

L'Instance Bassin Enseignement qualifiant - Formation - Emploi de Namur a collaboré avec l'APIEQ/Chambre Enseignement de Bruxelles à la réalisation par le FRMBW (Fonds Régional pour la promotion de l'emploi des ouvriers des fabrications Métalliques du Brabant Wallon - Agoria) d'un guide pratique à l'attention des entreprises portant sur les stages. Cet outil s'adresse aux responsables des entreprises et aux acteurs qui, au sein de celles-ci, sont amenés à jouer plus directement un rôle dans l'accompagnement des stagiaires, en particulier les tuteurs. Il est structuré en huit sections, suivant le déroulement chronologique d'un stage, de l'interrogation initiale sur l'intérêt pour l'entreprise d'accueillir des stagiaires, à l'évaluation du stage :

1. Situer la question et les enjeux ;
2. En pratique, comment procéder ?;
3. Fiches outils ;
4. Résumé : l'essentiel à retenir.

Télécharger le guide :

[www.csefnamur.be/sites/default/files/Actualites/guide\\_stage\\_agoria - version finale 20octobre2015.pdf](http://www.csefnamur.be/sites/default/files/Actualites/guide_stage_agoria_-_version_finale_20octobre2015.pdf)

Intervention de l'Instance BEFE (Bassin Enseignement qualifiant – Formation – Emploi) Namur :

[www.csefnamur.be/sites/default/files/Actualites/intervention\\_20 octobre 2015 - frmbw.docx](http://www.csefnamur.be/sites/default/files/Actualites/intervention_20_octobre_2015_-_frmbw.docx)

[www.csefnamur.be/actualites/le-stage-en-entreprise-un-outil-efficace-pour-sassurer-des-competences-de-demain](http://www.csefnamur.be/actualites/le-stage-en-entreprise-un-outil-efficace-pour-sassurer-des-competences-de-demain)

## AGENT D'ACCUEIL : VALIDATION DES COMPÉTENCES

**Marche-en-Famenne** - Le Centre de compétences Forem Tourisme a reçu l'agrément pour l'organisation des épreuves de validation des compétences pour la fonction d'agent d'accueil. Les compétences liées au métier, à savoir accueillir les visiteurs, en ce compris l'accueil téléphonique et la capacité d'assurer des tâches administratives courantes, seront validées lors d'une mise en situation se déroulant dans un local d'application reproduisant fidèlement un lieu d'accueil professionnel (comptoir et matériel).

[www.formation-tourisme.be/](http://www.formation-tourisme.be/)

[www.cvdc.be/centres/centre-de-competence-forem-tourisme-marche-en-famenne-102](http://www.cvdc.be/centres/centre-de-competence-forem-tourisme-marche-en-famenne-102)

## L'ENGAGEMENT SOCIÉTAL EN TANT QUE PROFESSIONNEL

L'Université catholique de Louvain et l'Université de Namur, en partenariat avec le Centre AVEC et la FUCID (Forum Universitaire pour la Coopération Internationale au Développement), organisent, à partir de janvier 2016, la première édi-

tion du certificat interuniversitaire en analyse sociale et développement d'alternatives en contexte socio-professionnel.

Vous êtes travailleur social, employé d'une administration publique ou d'une entreprise, acteur du monde associatif (ONG, asbl, secteur socio-culturel, institutions convictionnelles, ...), enseignant, représentant syndical, travailleur du secteur médical ou de la petite enfance, ... ?

Vous souhaitez prendre du recul par rapport à votre contexte d'engagement professionnel ou bénévole, développer une analyse rigoureuse et approfondie qui remet en question les logiques dominantes qui traversent la société ? Ouvrir de nouveaux champs d'action ?

Ce programme de niveau universitaire et compatible avec une activité professionnelle vous permettra de :

- Lier votre contexte d'action personnel aux grandes mutations sociétales.
- Acquérir et expérimenter les outils de base d'analyse anthropologique.
- Dégager des champs d'action pour (re)donner sens à votre engagement professionnel ou bénévole.
- La formation aura lieu les vendredis de 14h à 17h30 de janvier à décembre 2016 (excepté congés scolaires) Rue Maurice Liétart 31 à 1150 Bruxelles

**Programme et infos :**

[www.centreavec.be/site/certificat](http://www.centreavec.be/site/certificat)

[www.uclouvain.be/472555.html](http://www.uclouvain.be/472555.html)

<http://cbcs.be/Analyse-et-alternatives-en>

# AGENDA

## RENCONTRES ORIENTATION SCOLAIRE ET PROFESSIONNELLE

- Le jeudi 12/11/2015, de 9h à 16h : quelques éléments à l'œuvre dans les processus de réflexion et de prise de décision ;
- Le jeudi 26/11/2015, de 9h à 12h : découverte de l'outil HEXA3D ;
- Le jeudi 19/11/2015, de 9h à 16h : au sujet des bilans de compétences.

Infos : [www.csefnamur.be/agenda](http://www.csefnamur.be/agenda)

## RENCONTRES NAMUROISES DU VOLONTARIAT

Le Salon du volontariat fait peau neuve et devient Les Rencontres Namuroises du Volontariat.

- Quoi ? 3 heures de rencontres entre associations et volontaires potentiels. Une soirée de clôture sur les nouvelles alternatives solidaires
- Pour qui ? Toute personne désireuse de découvrir le monde du volontariat
- Quand ? Le jeudi 3 décembre de 17h00 à 21h30
- Où ? Dans les bâtiments du SPW – Boulevard du Nord 8 à 5000 NAMUR – parking gratuit

Infos : [www.volontariatnamur.be](http://www.volontariatnamur.be)

Clôture de l'information : 29/10/2015

Réalisation : Service Analyse du Marché de l'Emploi et de la Formation

Information et abonnement : Cathy Capron, [emploisdutemps.namur@forem.be](mailto:emploisdutemps.namur@forem.be), Tél : 071/23 87 41

Editeur responsable : Le Forem, Marie-Kristine Vanboeckstal, boulevard Tirou 104 à 6000 Charleroi

Le Forem publie également  
une série de statistiques  
et de publications  
sur le marché de l'emploi.  
Pour les consulter :  
<http://www.leforem.be>